

Chaudières fioul/gaz

PK 350



Notice de montage

1 Colisage

i Pour les options pouvant être montées sur ces chaudières, reportez-vous au tarif en vigueur.

Colisage : Avant de commencer l'installation de votre chaudière, vous pouvez vérifier d'après le tableau ci-après si vous êtes bien en possession de tous les colis la composant.

1. Corps de chaudière + Accessoires

■ Pour les chaudières livrées avec corps monté

Nombre d'éléments		4	5	6	7	8	9
Corps de chaudière assemblé (composition suivant modèle)		1	1	1	1	1	1
Accessoires	Colis	FD 15	FD 15	FD 19	FD 19	FD 19	FD 20

■ Pour chaudière livrée avec corps de chaudière non assemblé

Nombre d'éléments		4	5	6	7	8	9
Elément avant	Colis 8219-0002	1	1	1	1	1	1
Elément intermédiaire	Colis 8219-0001	2	3	4	5	6	7
Elément arrière	Colis 8553-7072	1	1	1	1	1	1
Liasse tiges d'assemblage		1	1	1	1	1	1
Accessoires corps en vrac	1 colis	FD 9	FD 10	FD 11	FD 12	FD 13	FD 14
Châssis	1 colis	FD 30	FD 31	FD 32	FD 33	FD 34	FD 35

2. Porte foyer

Nombre d'éléments		4	5	6	7	8	9
Porte foyer	1 colis	BP 13	BP 13	BP 13	BP 13	BP 13	BP 13

3. Accélérateurs de convection

Nombre d'éléments		4	5	6	7	8	9
Accélérateurs de convection	1 colis	BP 16	BP 17	BP 17	BP 19	BP 20	BP 21

4. Habillage

Nombre d'éléments		4	5	6	7	8	9
Habillage	1 colis	MD7	MD8	MD9	MD10	MD11	MD12
Panneau avant	1 colis	MG3	MG3	MG3	MG3	MG3	MG3

5. Documents techniques

Nombre d'éléments		4	5	6	7	8	9
1 colis (Composition selon pays)		1	1	1	1	1	1

6. Tableau de commande


Tous les modèles peuvent être équipés de l'un des tableaux de commande suivants :

Nombre d'éléments	4	5	6	7	8	9
Tableau de commande standard S3	Colis			MG1		
Tableau de commande R	Colis			MG2		




2 Montage

■ Outils nécessaires

- 1 tournevis cruciforme
- 1 marteau
- 1 couteau
- clés plates de 8 - 13 - 17 - 18 - 19
- 1 pistolet à mastic
- 1 outil de montage JDTE, JDTE Plus ou JD simplifié
- 1 pince multiprise
- 1 clé de 45 ou pince à griffes
- 1 balayette

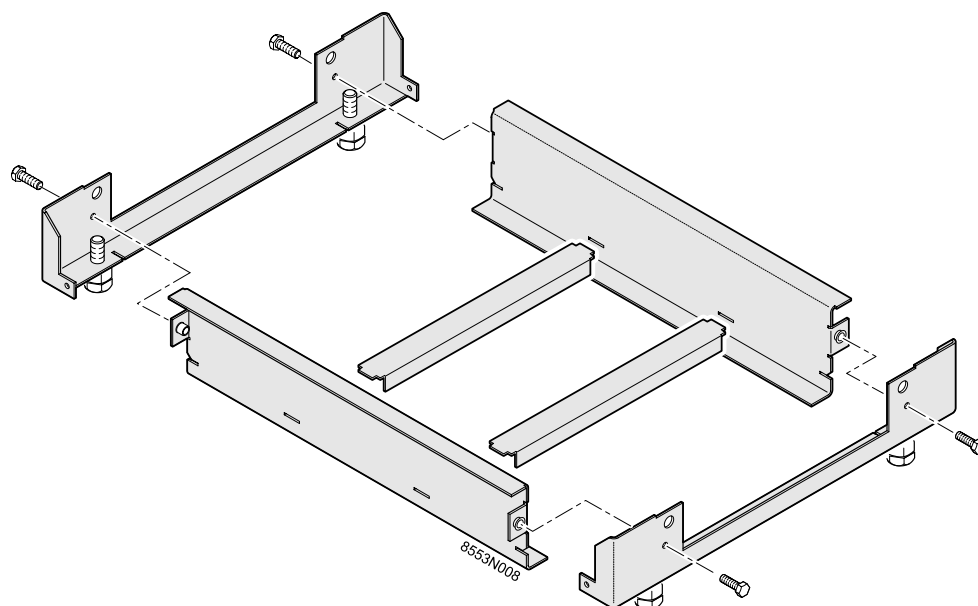
 **Avertissement : le montage doit être effectué dans l'ordre donné par les numéros portés en haut des différentes vues et en respectant toutes les instructions données.**

■ Symboles utilisés

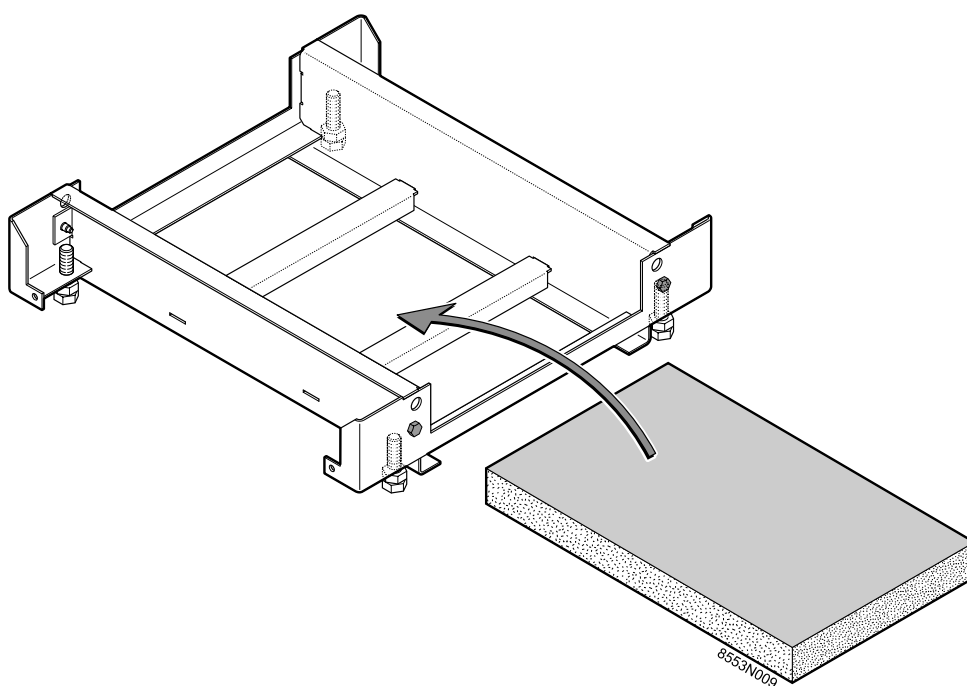
	Attention danger	Risque de dommages corporels et matériels. Respecter impérativement les consignes pour la sécurité des personnes et des biens.
	Information particulière	Tenir compte de l'information pour maintenir le confort.
	Renvoi	Renvoi vers d'autres notices ou d'autres pages de la notice.

1

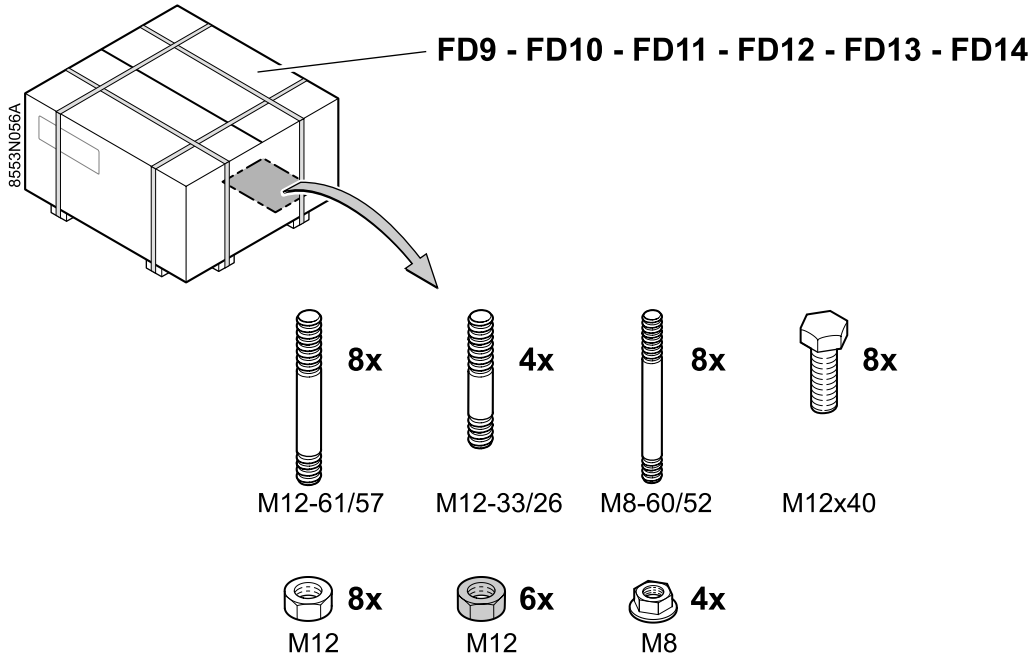
FD30 - FD31 - FD32 - FD33 - FD34 - FD35



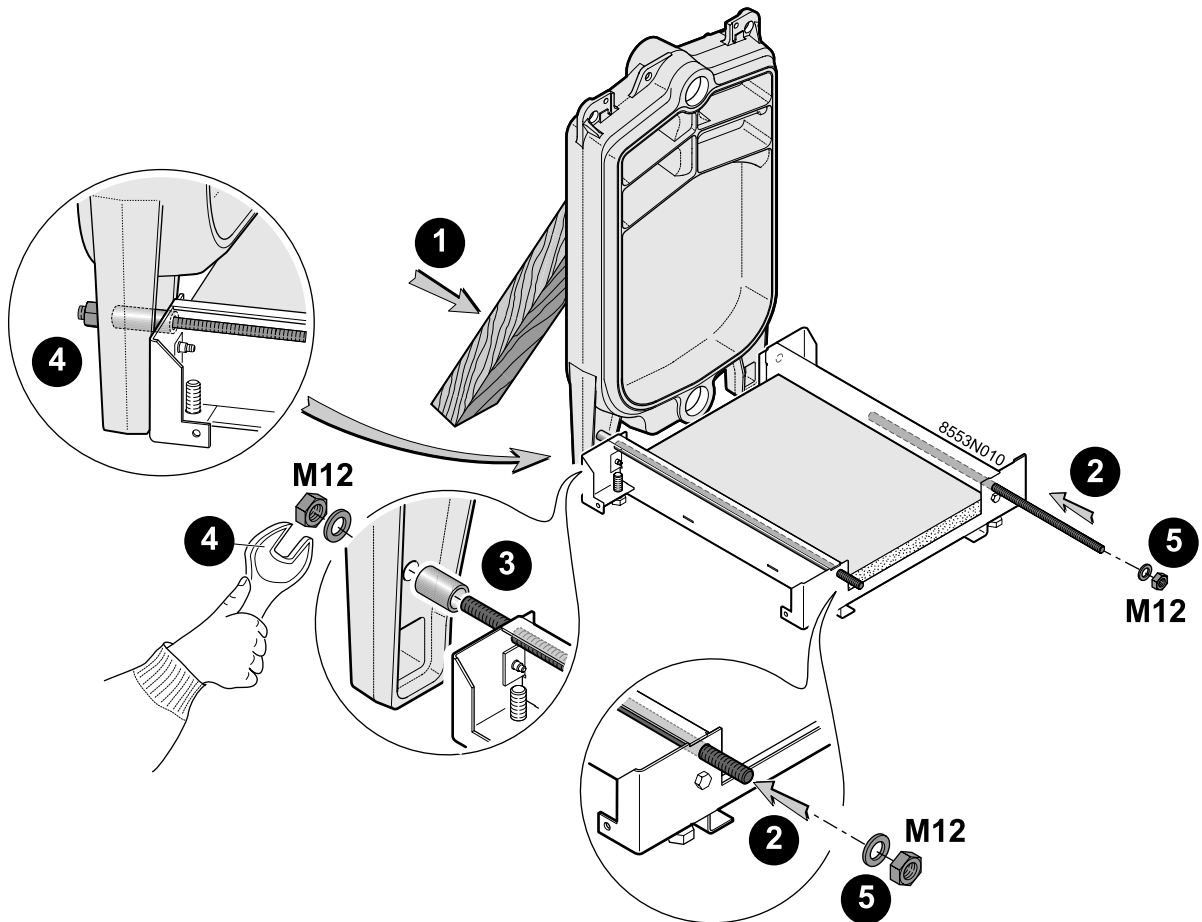
2



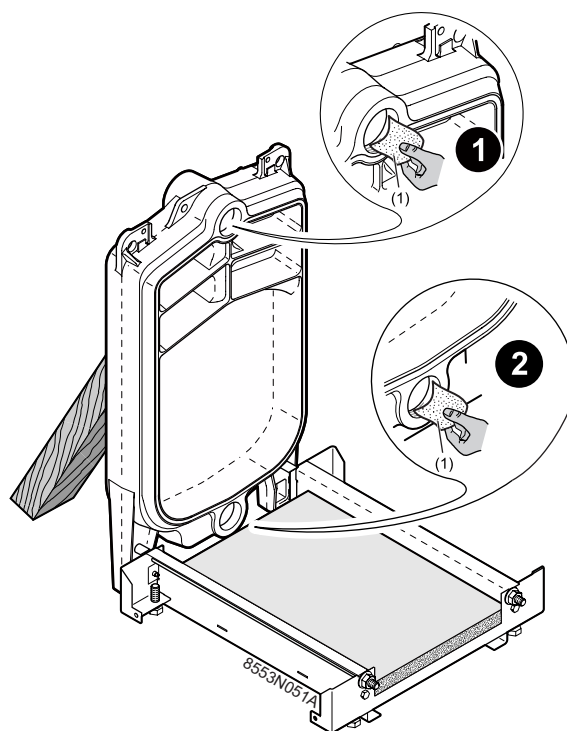
3



4

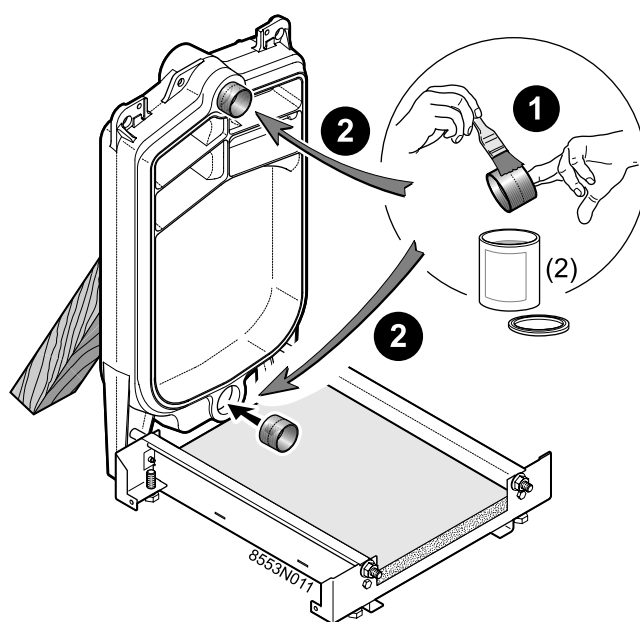


5



(1) Papier de verre

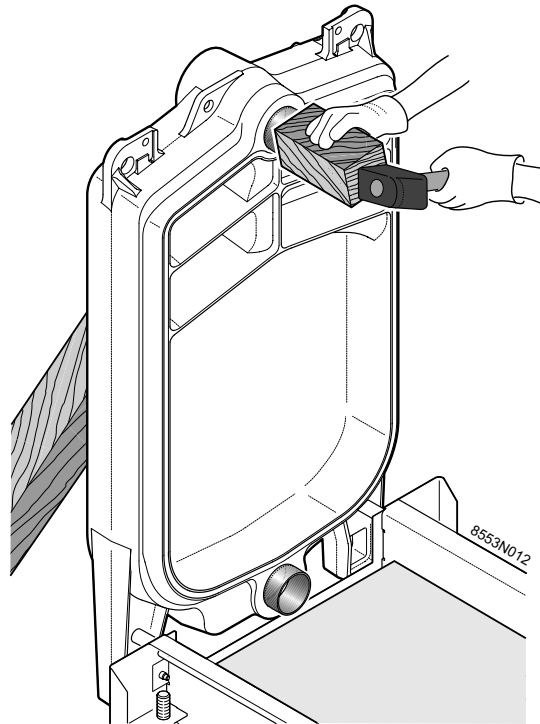
6



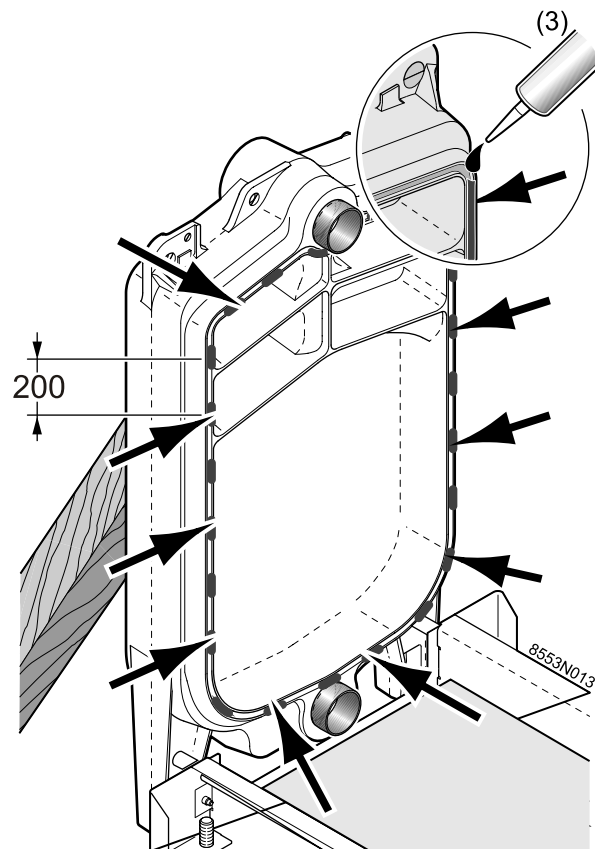
(2) Enduit pour nipple (Livré)

 Nettoyer les nipples et les enduire de produit.

7

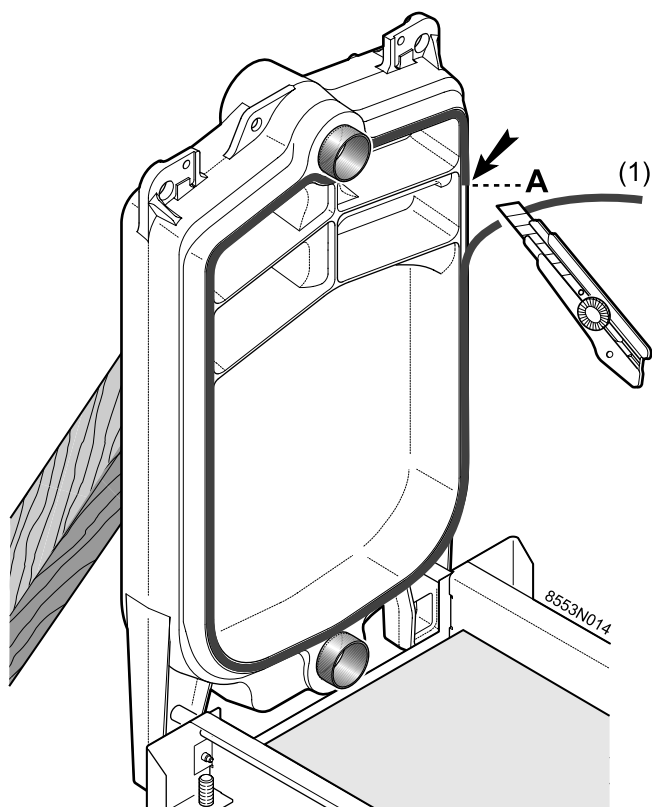


8



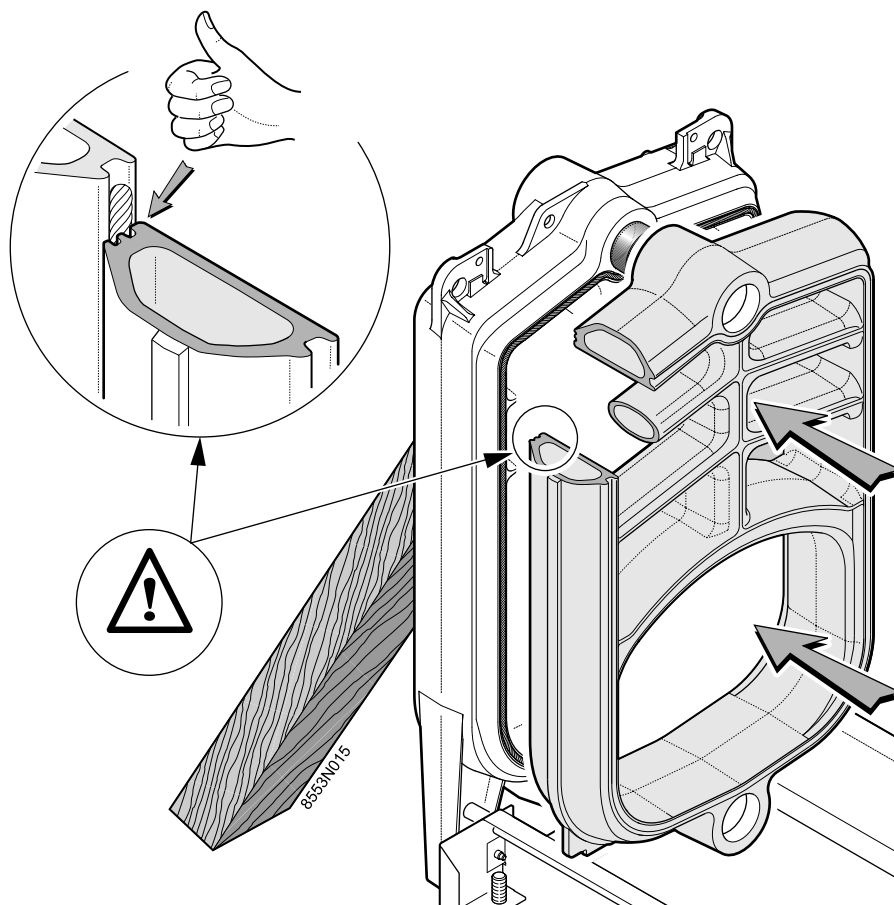
(3) Silicone (livré)

9

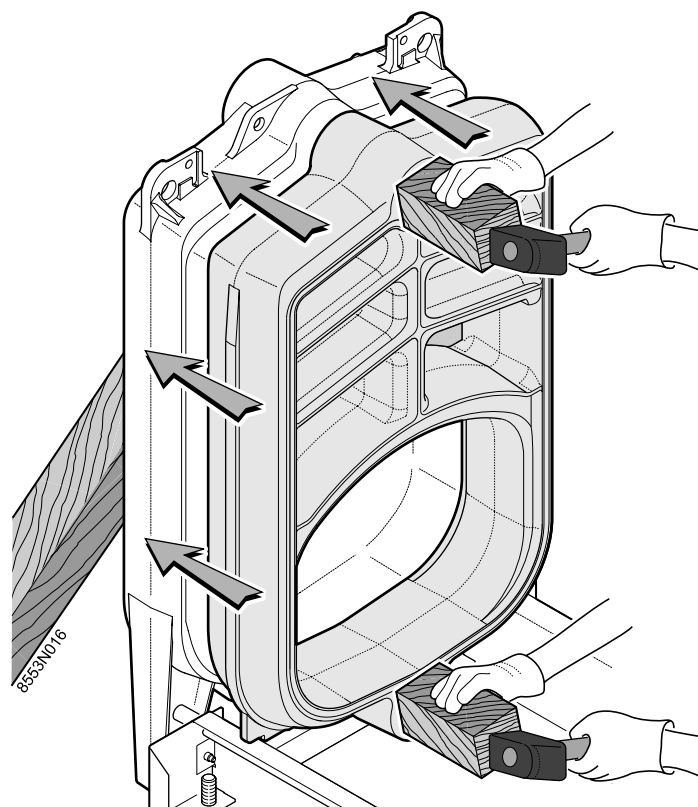


(1) Tresse (Livré)

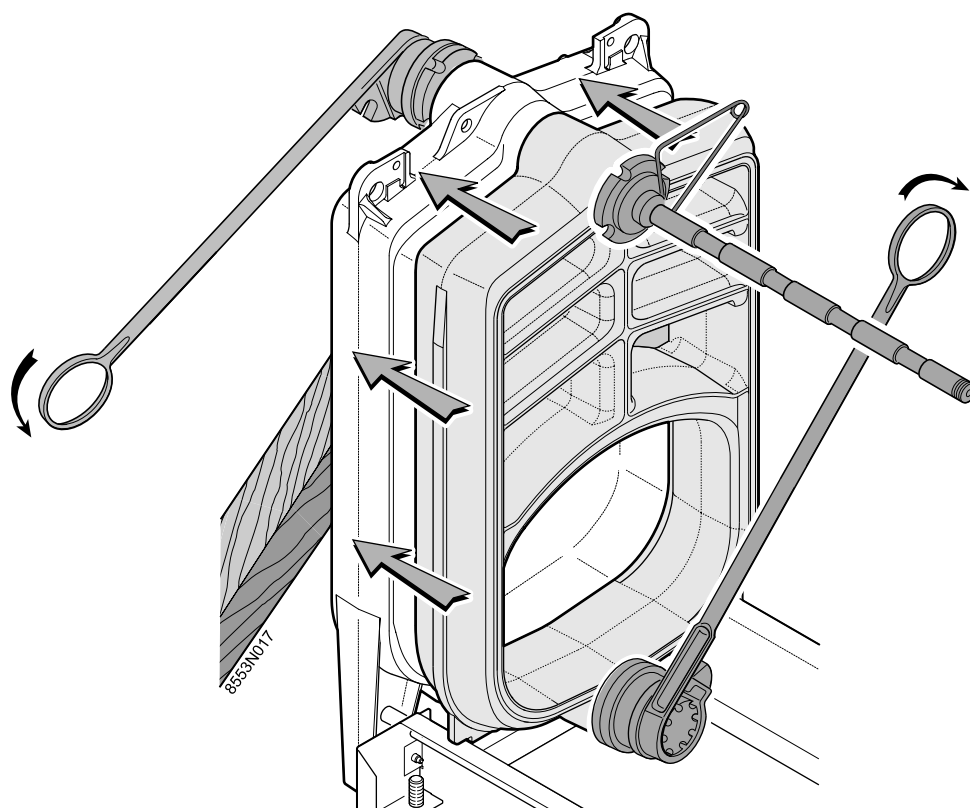
10



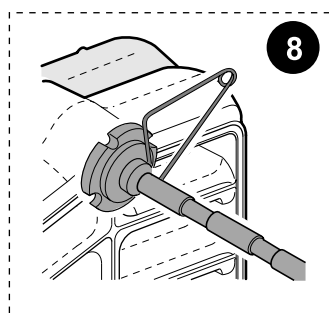
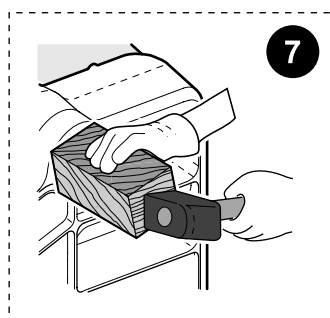
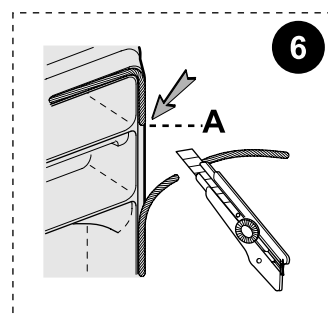
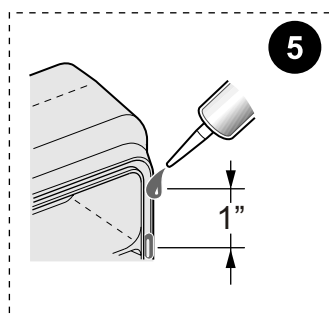
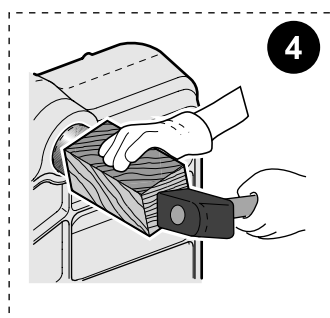
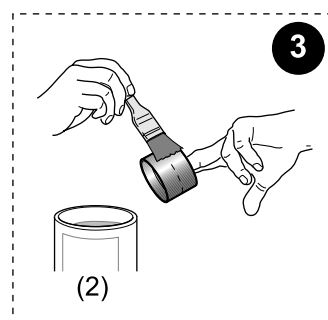
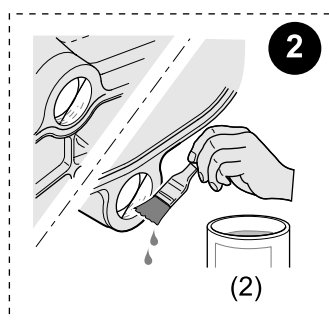
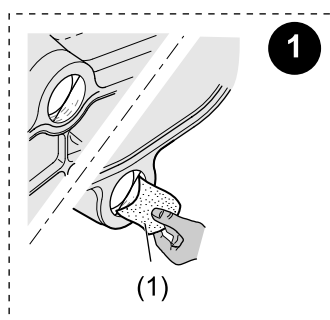
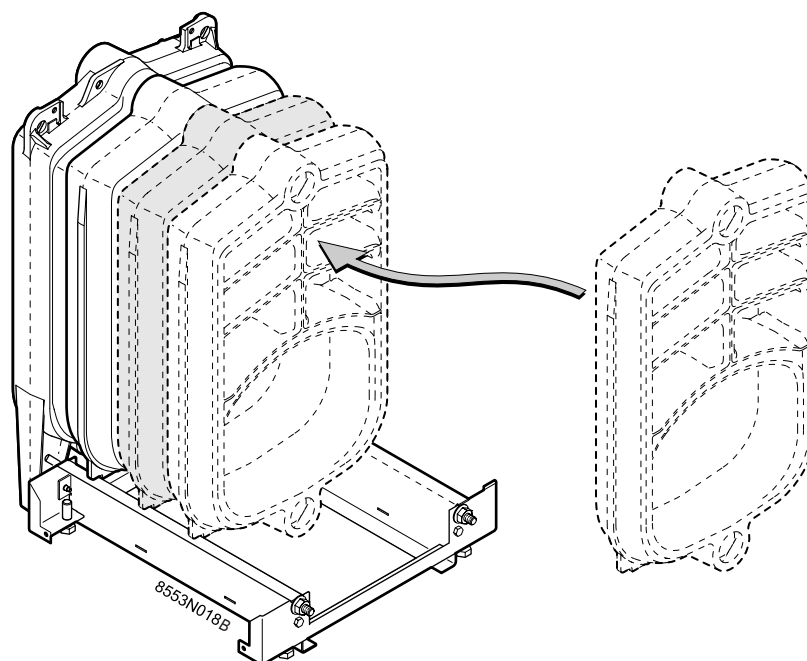
11



12



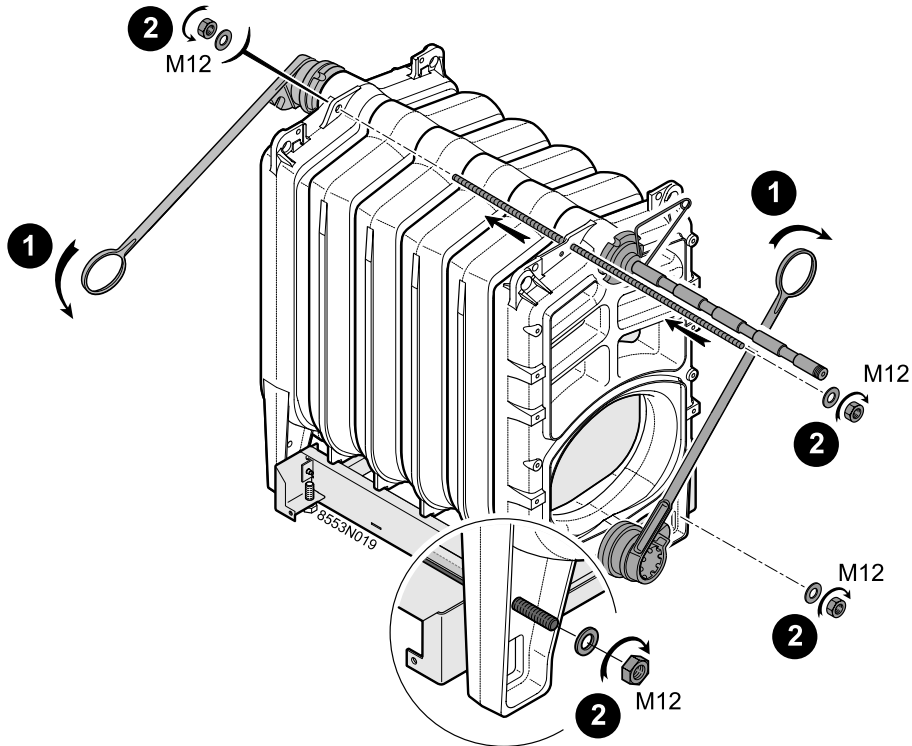
⚠ Attention : Ne pas forcer au serrage. Le bon serrage est atteint lorsque les éléments en fonte sont en contact.



- (1) Papier de verre
 (2) Enduit pour nipple (Livré)

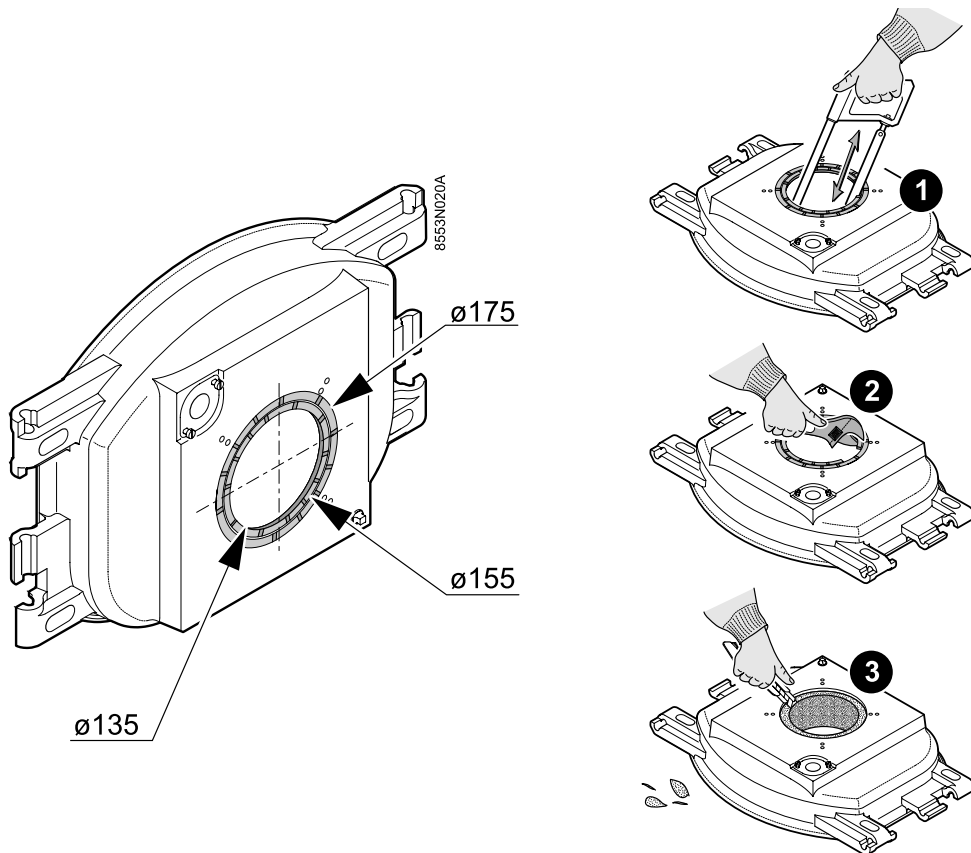
! Nettoyer les nipples et les enduire du produit de graissage fourni avec les éléments.

14

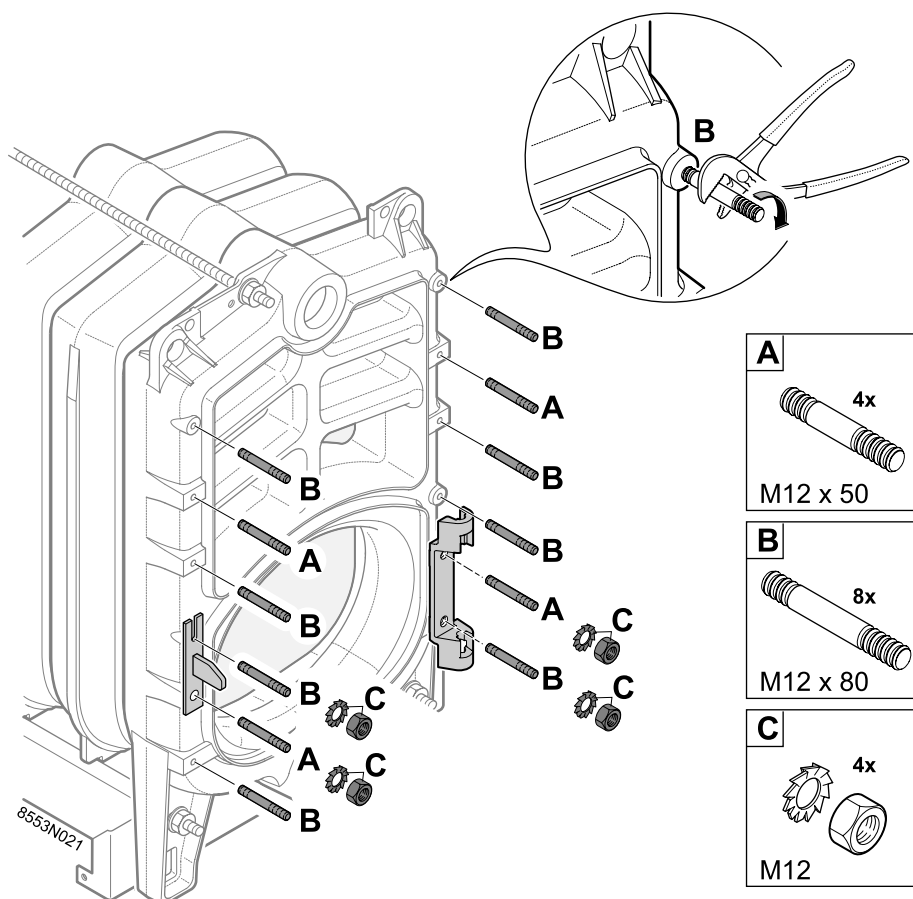


⚠ Attention : Ne pas forcer au serrage. Le bon serrage est atteint lorsque les éléments en fonte sont en contact.

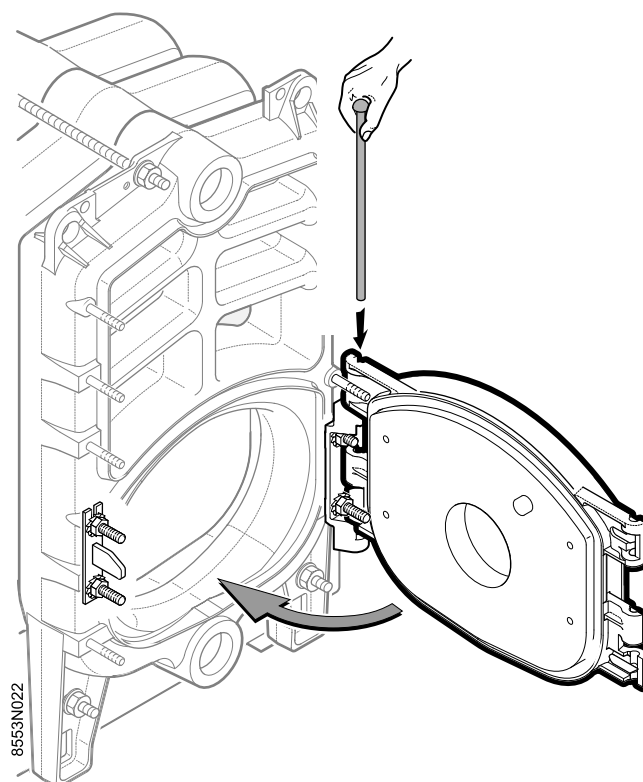
15



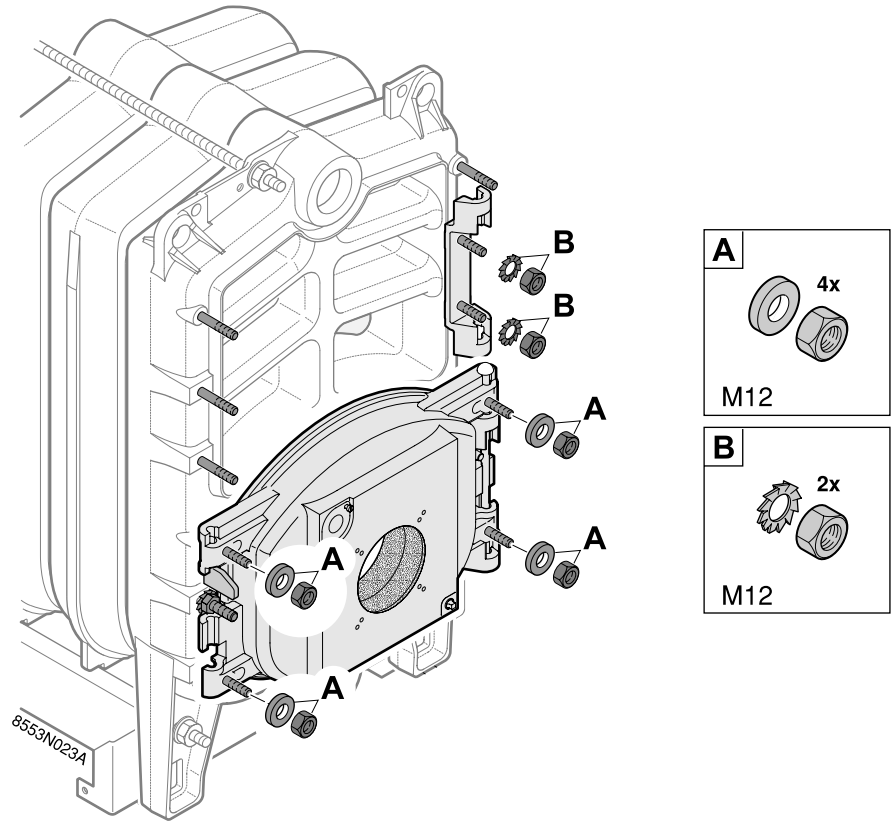
16



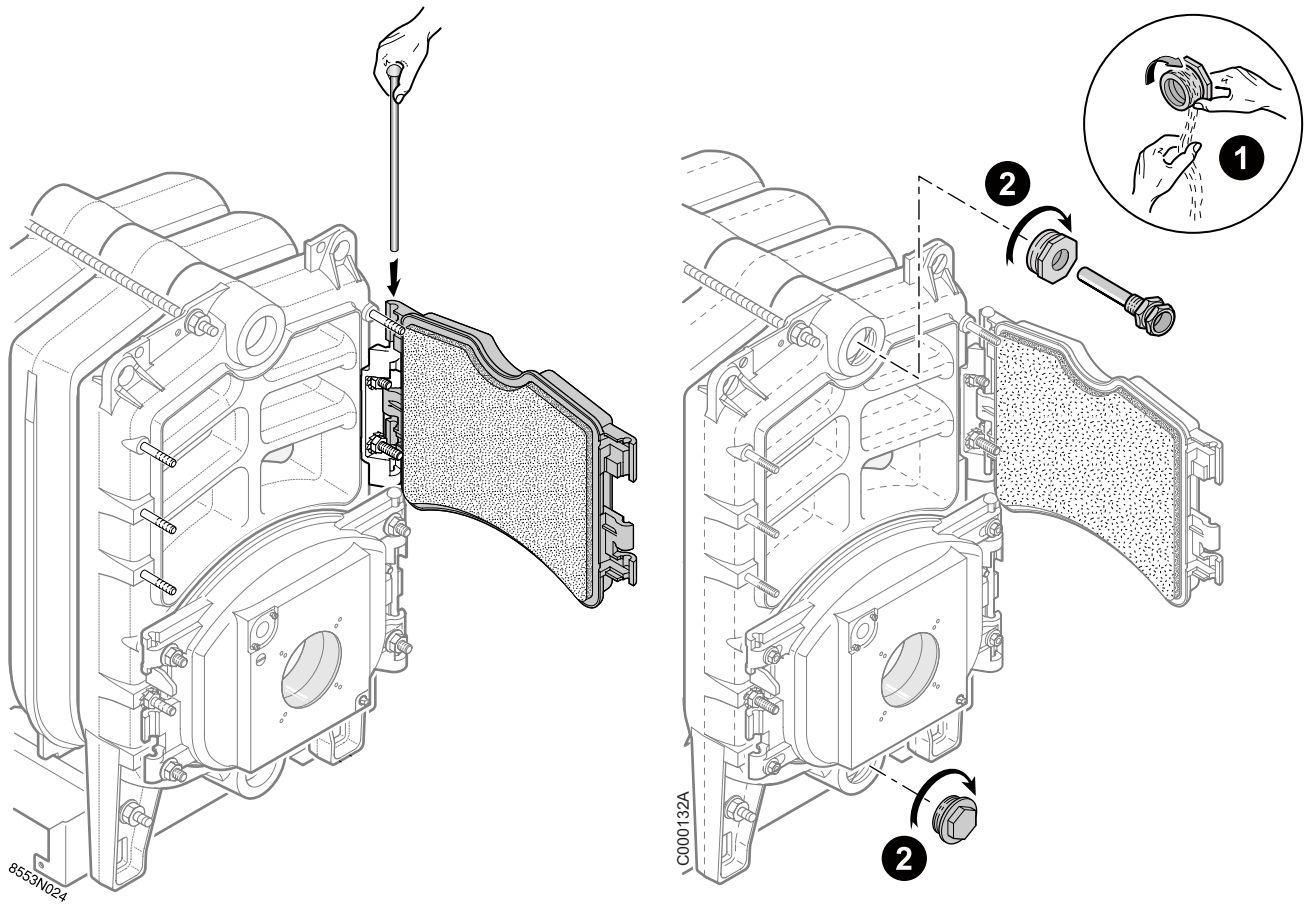
17

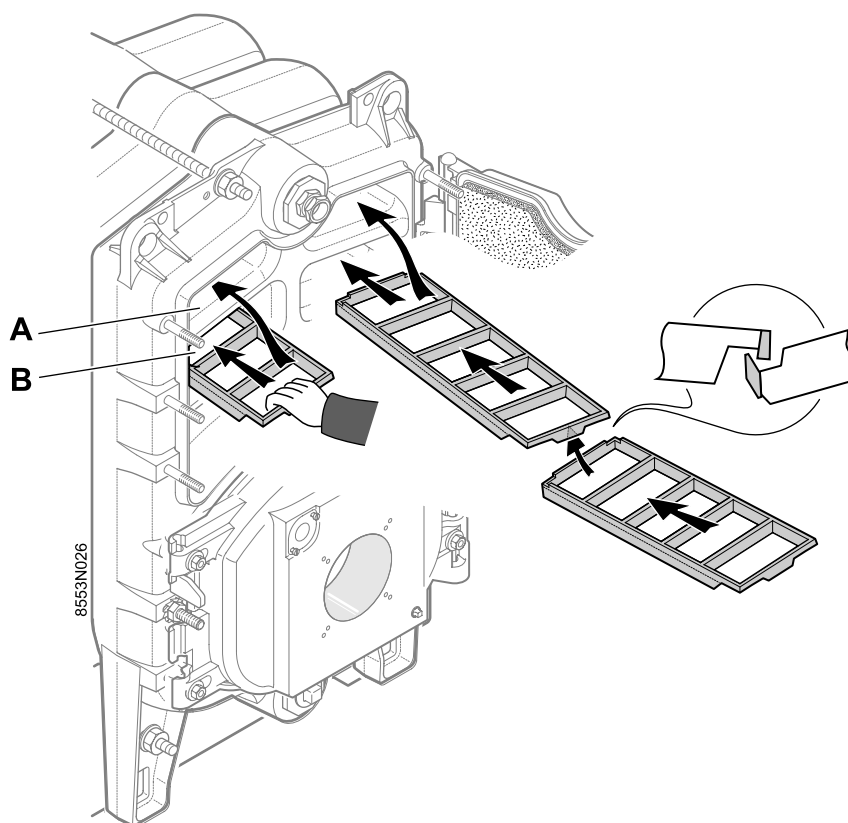


18



19



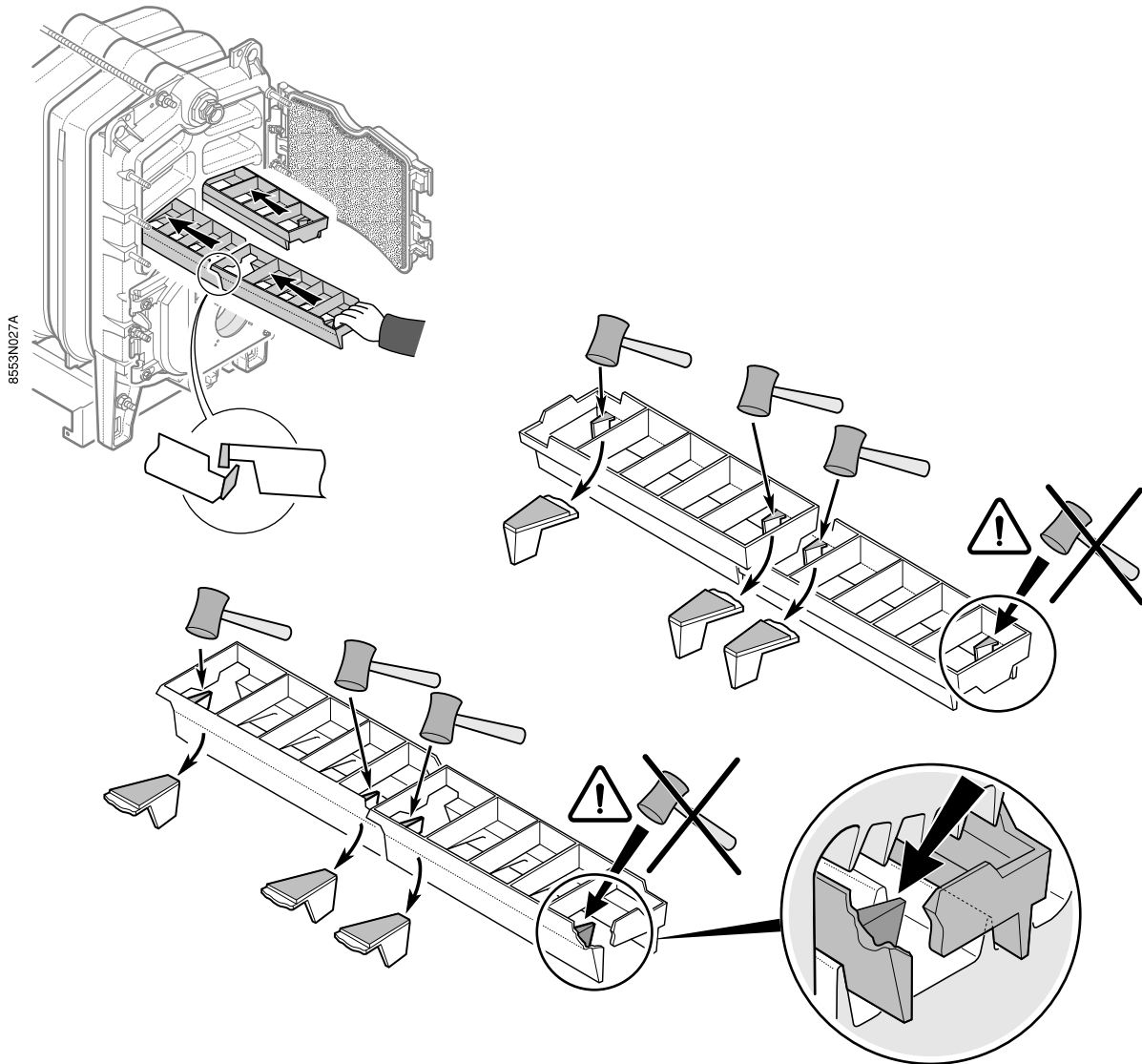


■ Chaudières pour les pays suivants : France, Belgique, Italie, Espagne, Luxembourg, Portugal, Suisse, Allemagne, Autriche, Pologne, Slovénie, République tchèque

Accélérateurs de convection supérieurs	Carneaux	PK 354	PK 355	PK 356	PK 357	PK 358	PK 359
Longueur : 410 mm	A + B	-	8	8	4	-	-
Longueur : 570 mm	A + B	4	-	-	4	8	8

■ Chaudières pour les pays suivants : Russie, Grèce, Finlande, Norvège, Roumanie, Chine, Bulgarie, Turquie, Irlande, Jordanie, Liban, Syrie, Tunisie

Accélérateurs de convection supérieurs	Carneaux	PK 354	PK 355	PK 356	PK 357	PK 358	PK 359
Longueur : 410 mm	A + B	-	8	8	-	-	-
Longueur : 570 mm	A + B	4	-	-	4	4	4



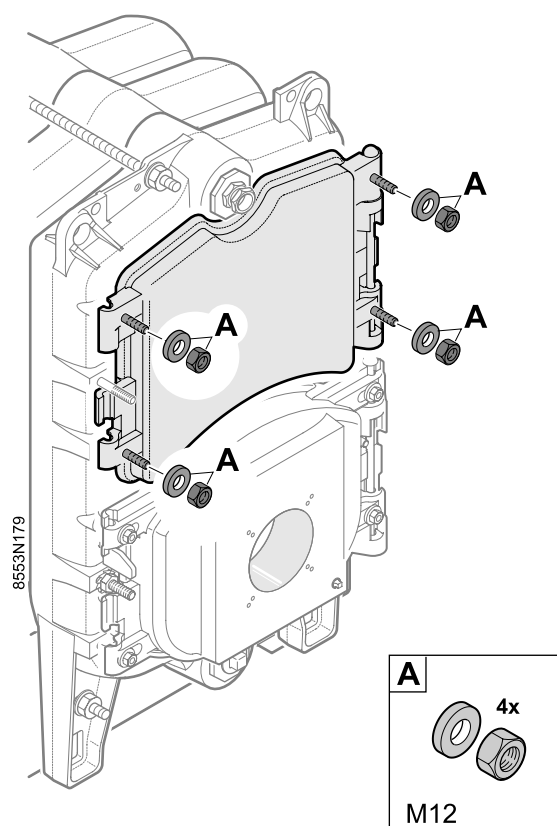
■ Chaudières pour les pays suivants : France, Belgique, Italie, Espagne, Luxembourg, Portugal, Suisse, Allemagne, Autriche, Pologne, Slovénie, République tchèque

Accélérateurs de convection inférieurs	PK 354	PK 355	PK 356	PK 357	PK 358	PK 359
Longueur : 412 mm	2	2	2	2	4	2
Longueur : 572 mm	-	-	-	-	-	2

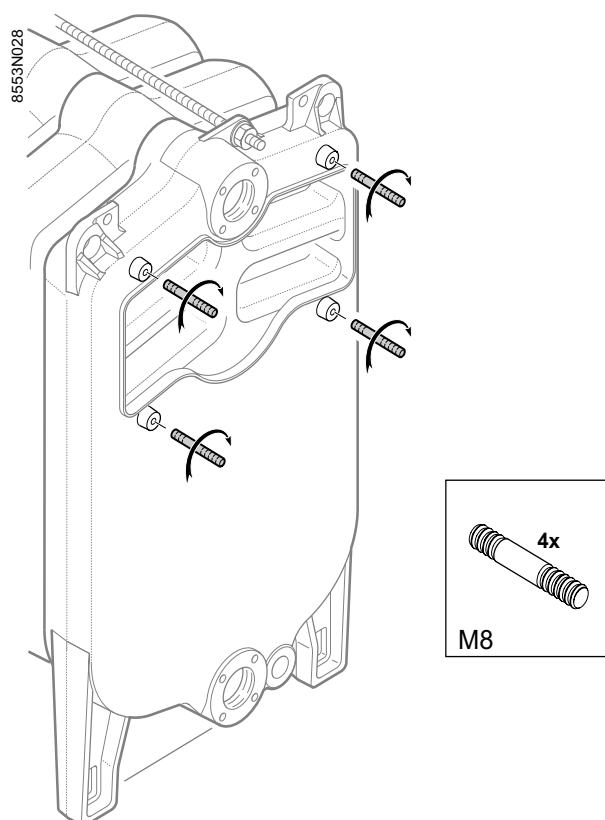
■ Chaudières pour les pays suivants : Russie, Grèce, Finlande, Norvège, Roumanie, Chine, Bulgarie, Turquie, Irlande, Jordanie, Liban, Syrie, Tunisie

Accélérateurs de convection inférieurs	PK 354	PK 355	PK 356	PK 357	PK 358	PK 359
Longueur : 412 mm	2	2	2	2	2	2

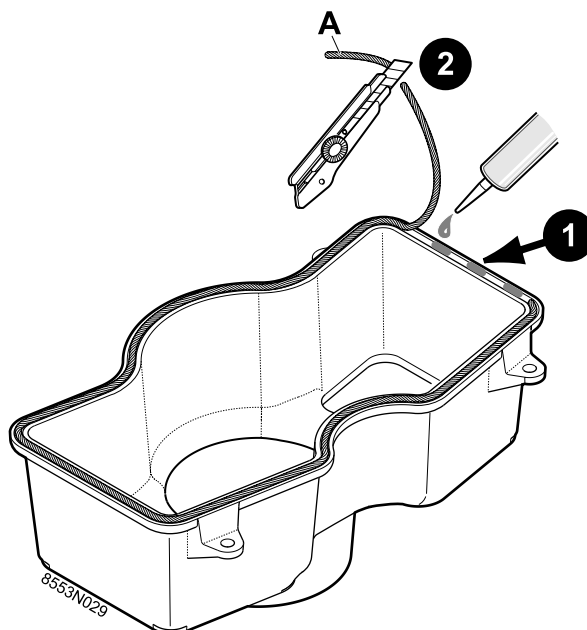
22



23

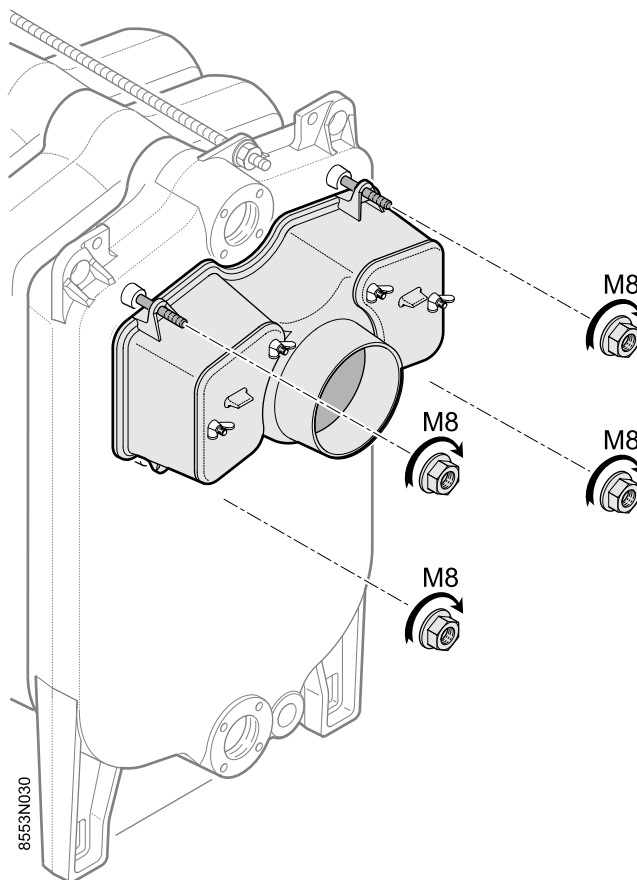


24

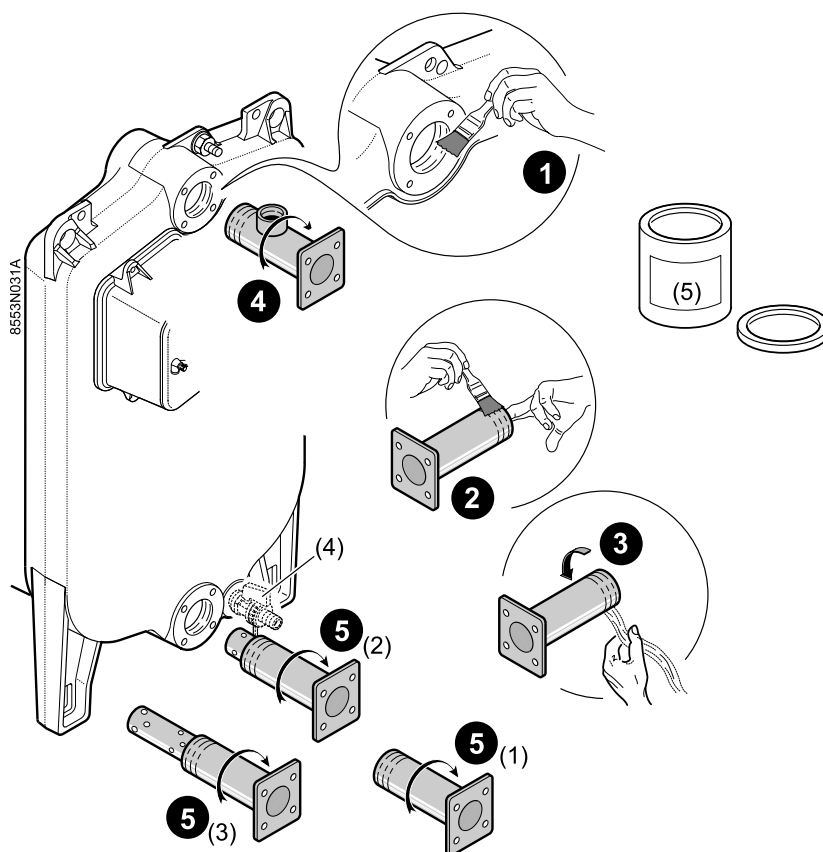


(A) Tresse

25



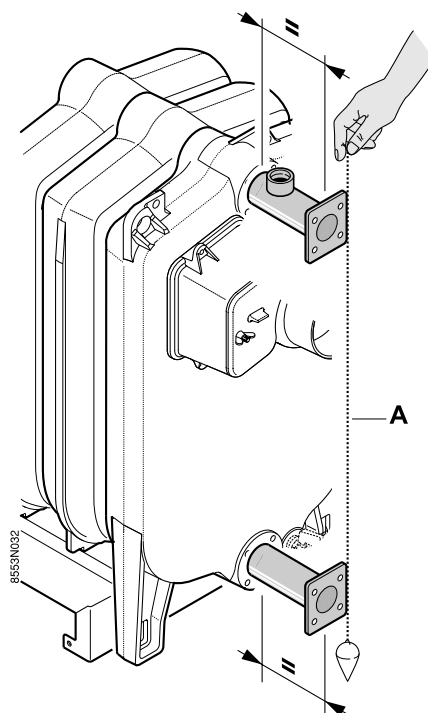
26



- (1) 4 - 5 éléments
 (2) 6 - 7 - 8 éléments
 (3) 9 éléments

- (4) Robinet de vidange (non fourni)
 (5) Pâte d'étanchéité (non fourni)

27

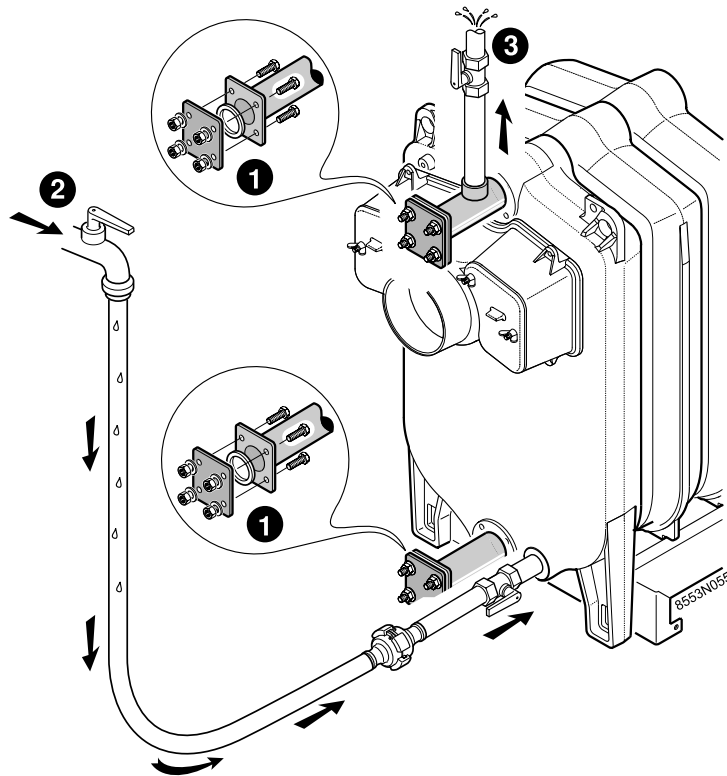


(A) Fil à plomb

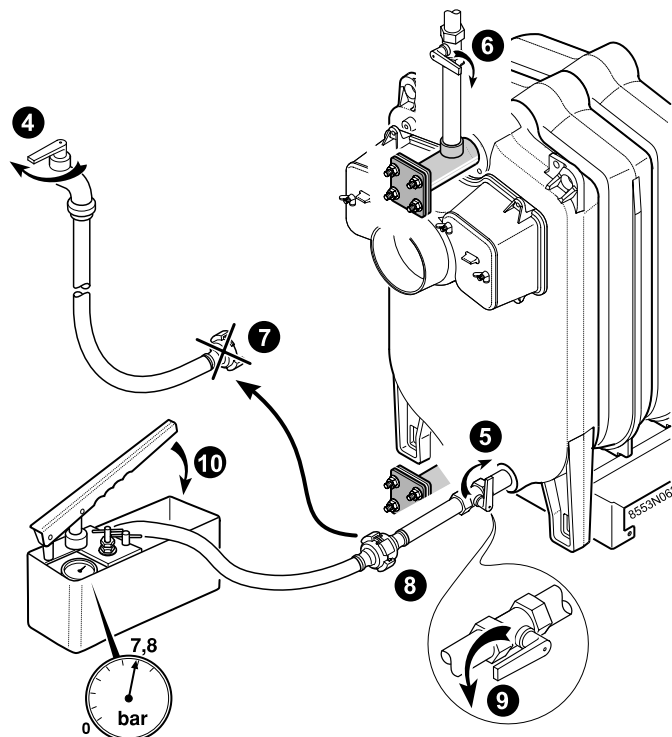
28 Epreuve hydraulique

Après le montage du corps, l'installateur doit effectuer un essai d'étanchéité eau à une pression égale à 1.3 fois la pression de service soit au minimum 7.8 bar, pendant une durée d'au moins 10 minutes.

L'essai est effectué à la température ambiante.



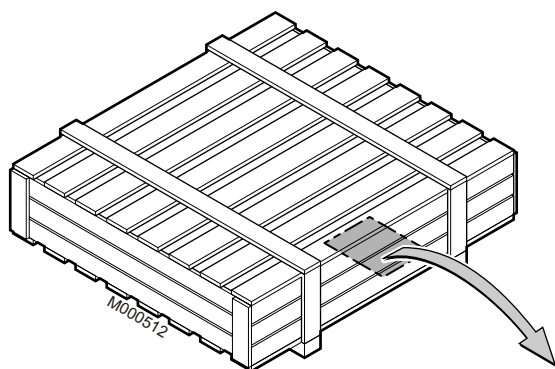
⚠ Bien évacuer tout l'air du corps de chauffe pour éviter tout risque d'éclatement de celui-ci.






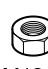


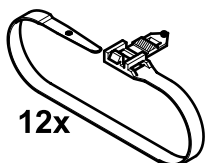





Maintien en pression pendant 10 minutes mini. Une chute de pression signifie qu'il y a une fuite dans le corps de chaudière.

29

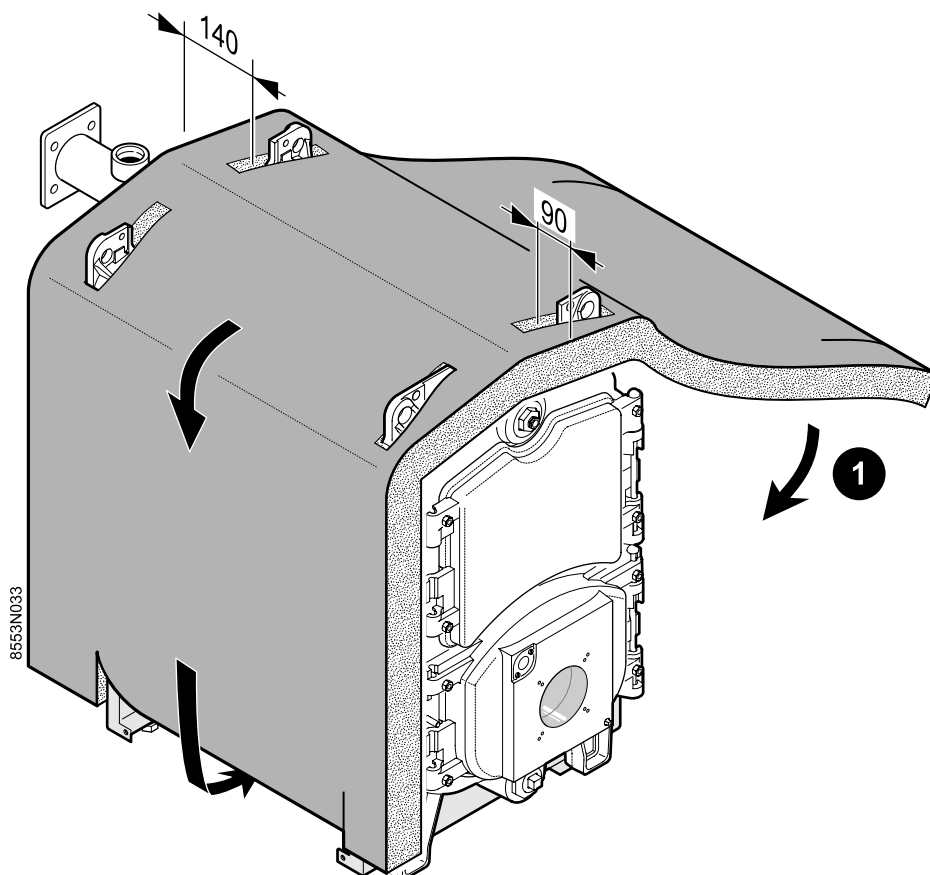
MD7 - MD8 - MD9 - MD10 - MD11 - MD12



-  8x
-  4x
M12x40
-  4x
M8x12
-  10x
CBL
-  4x
-  4x
M12
-  4x
DEC M8
-  10x
DEC M4
-  12x
-  12x
-  4x
AZ 12
-  4x
M12

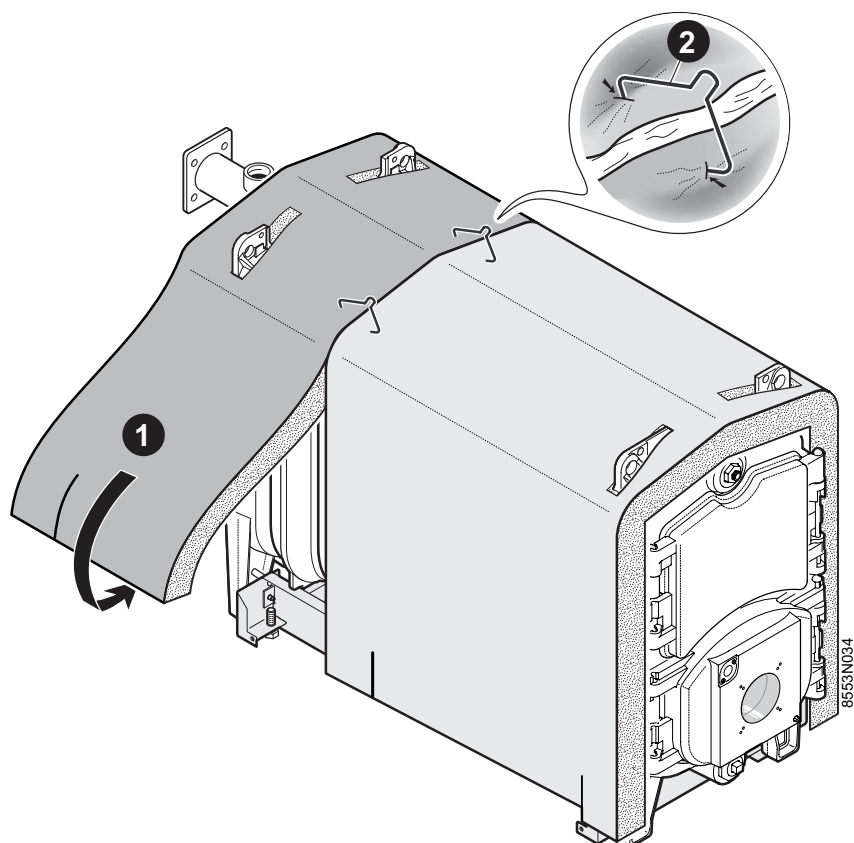
30

Chaudières 4-5-6-7 éléments

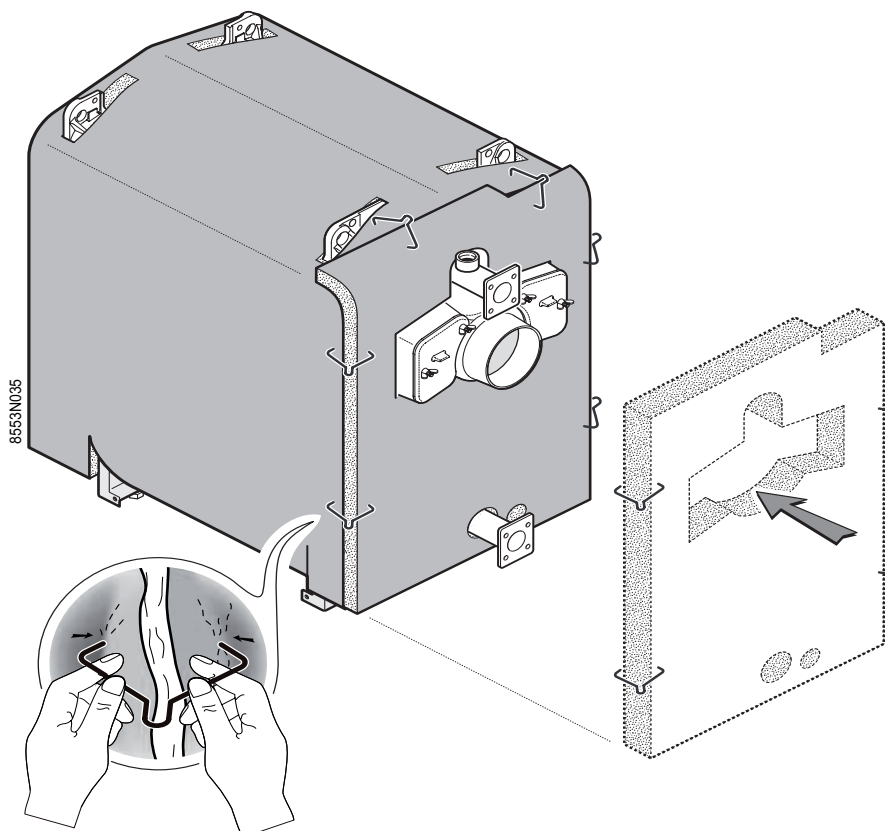


31

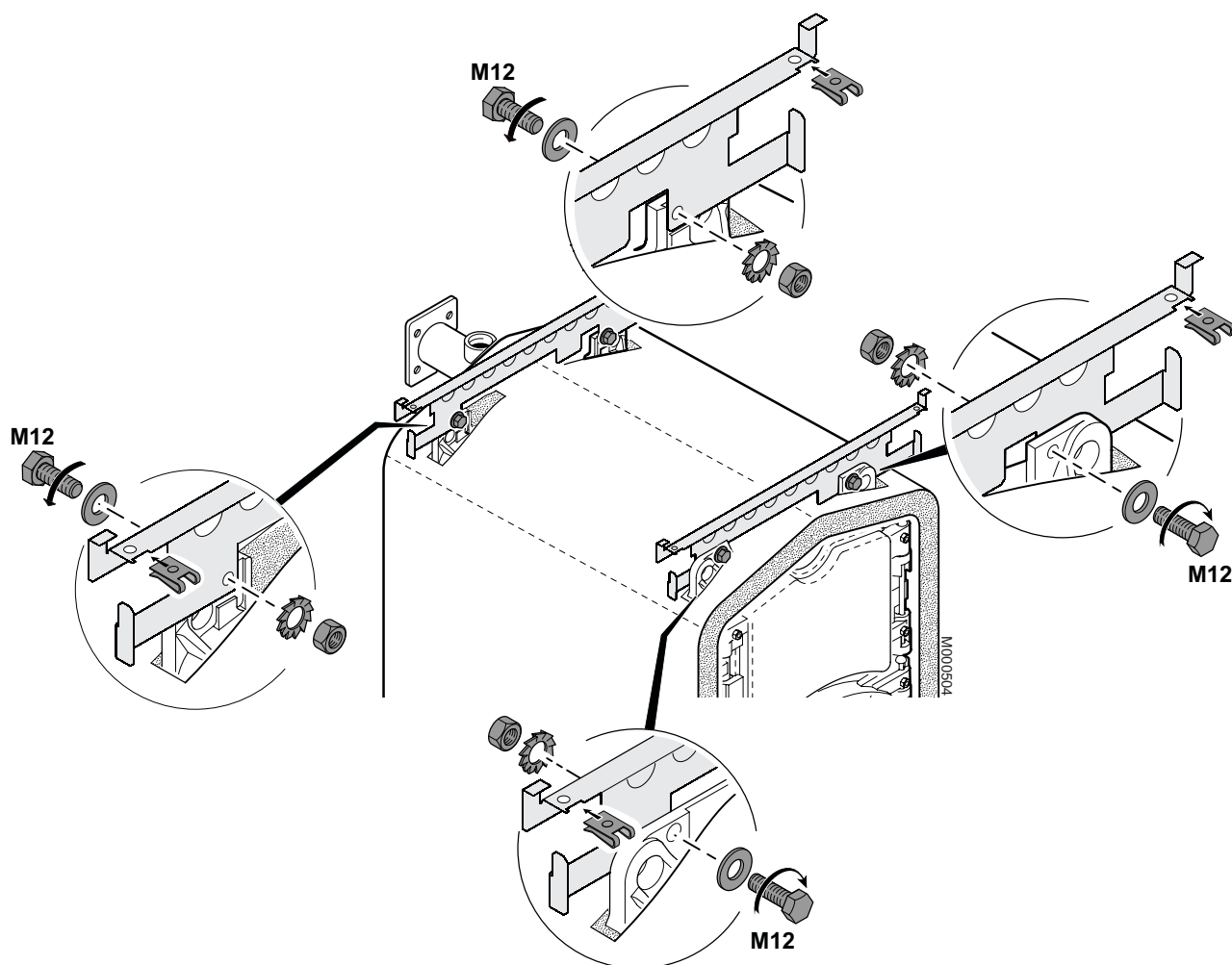
Chaudières 8-9 éléments



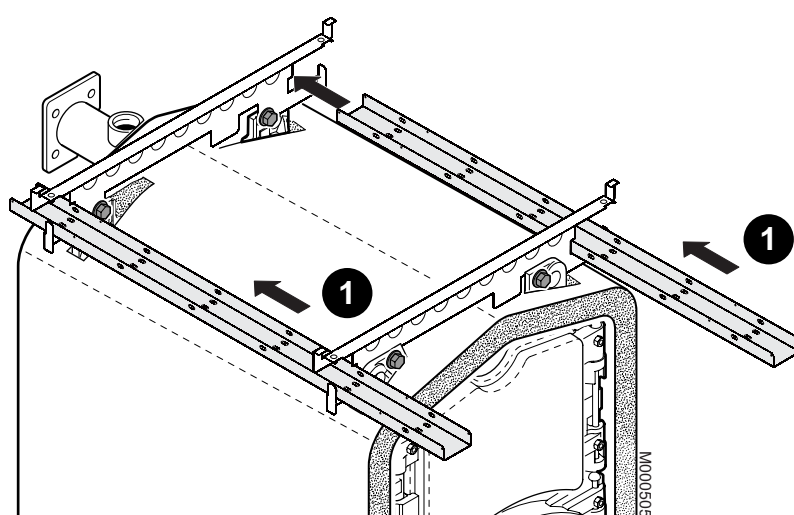
32

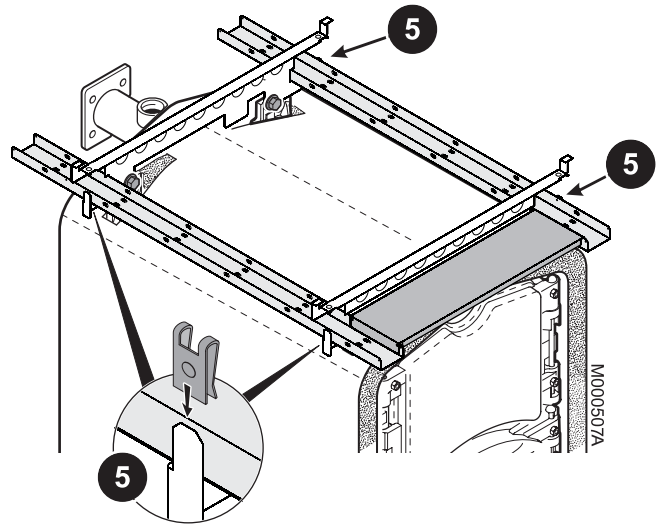
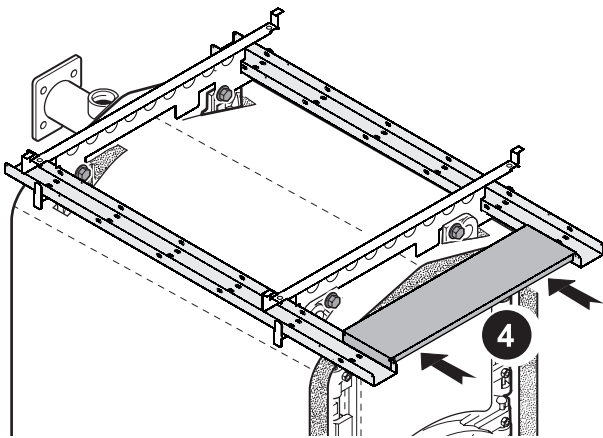
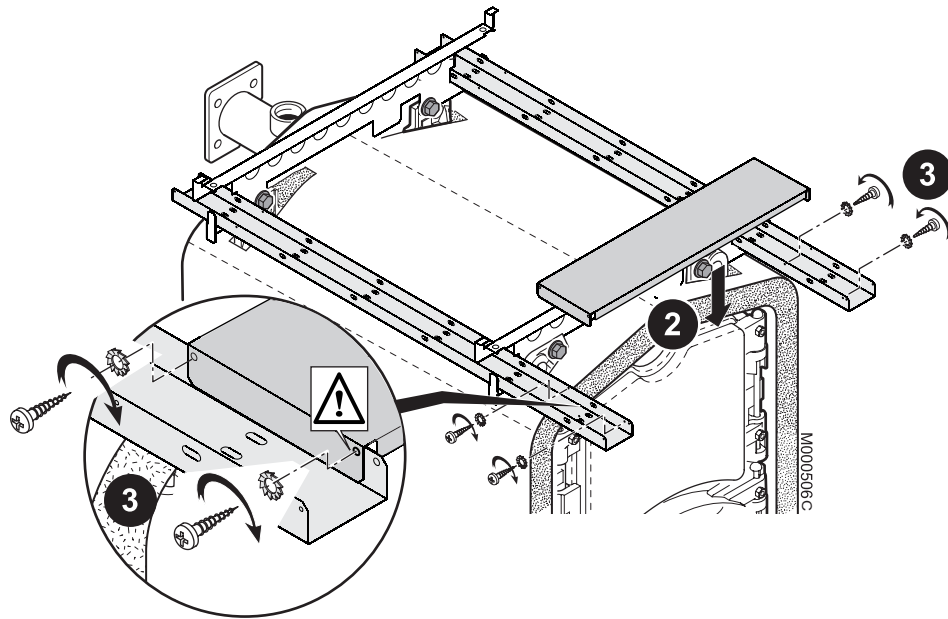


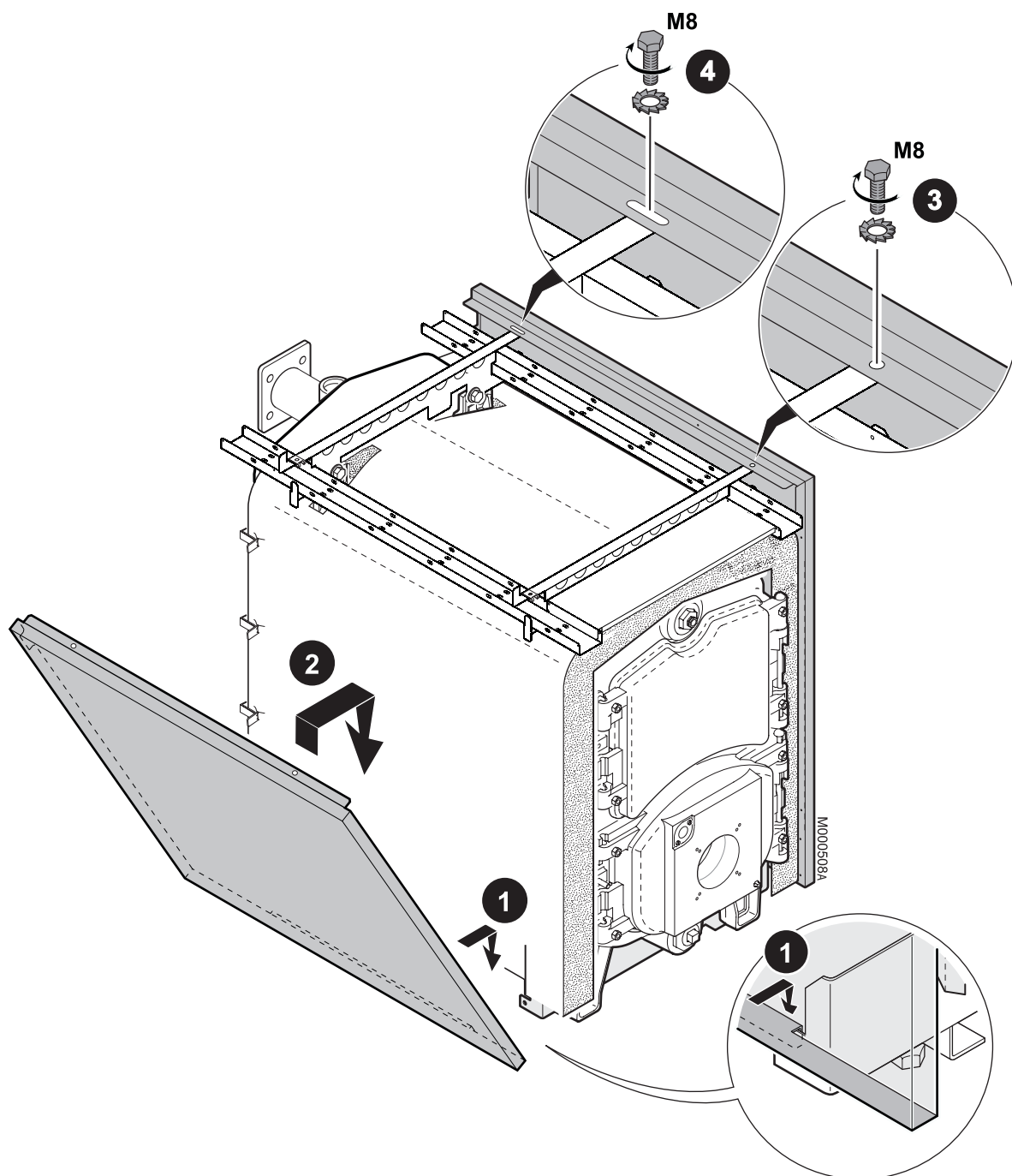
33



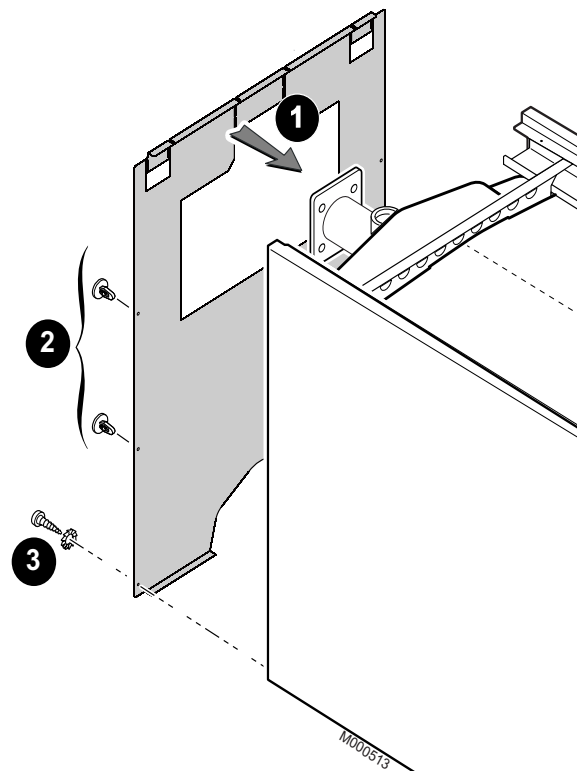
34



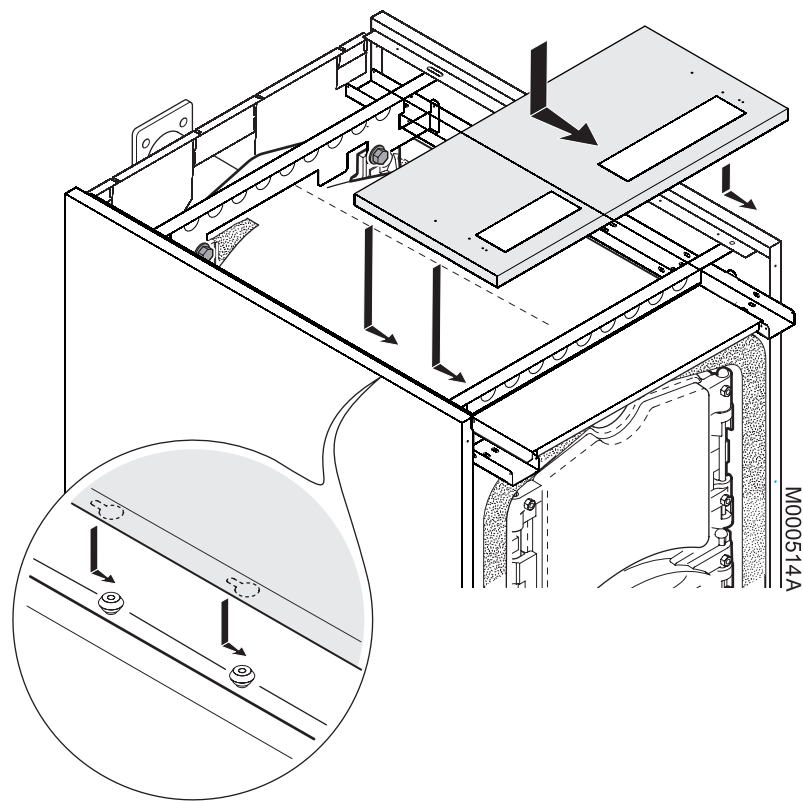


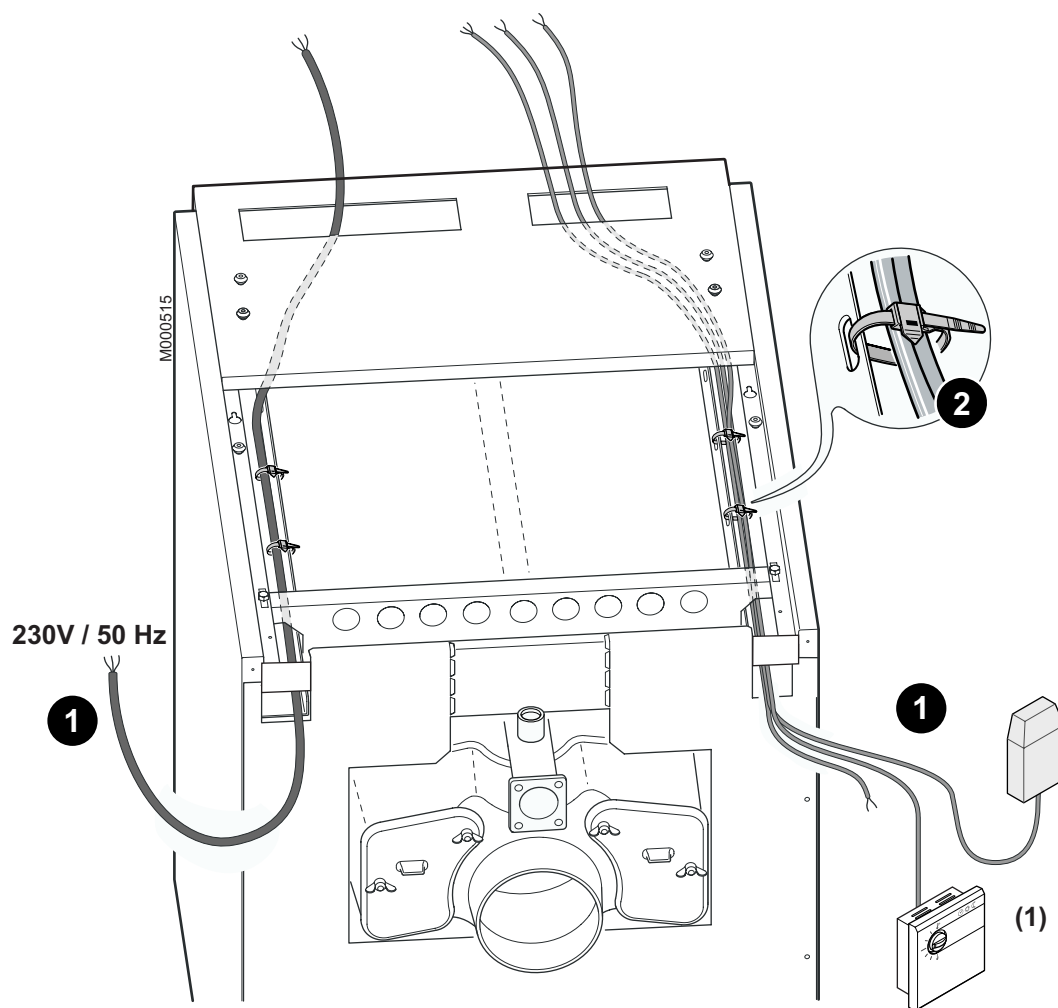


36



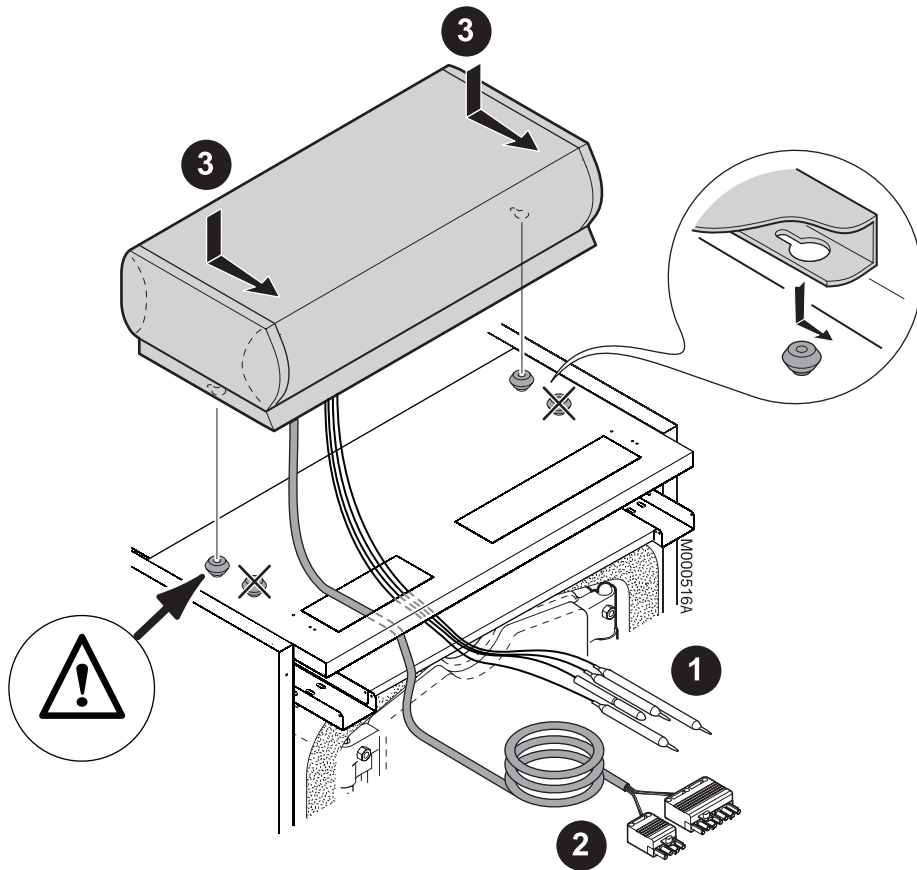
37



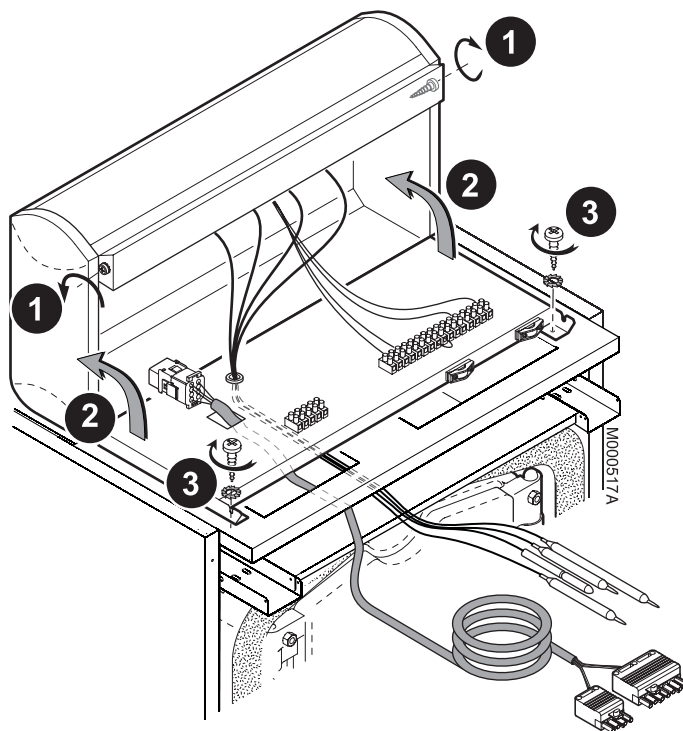


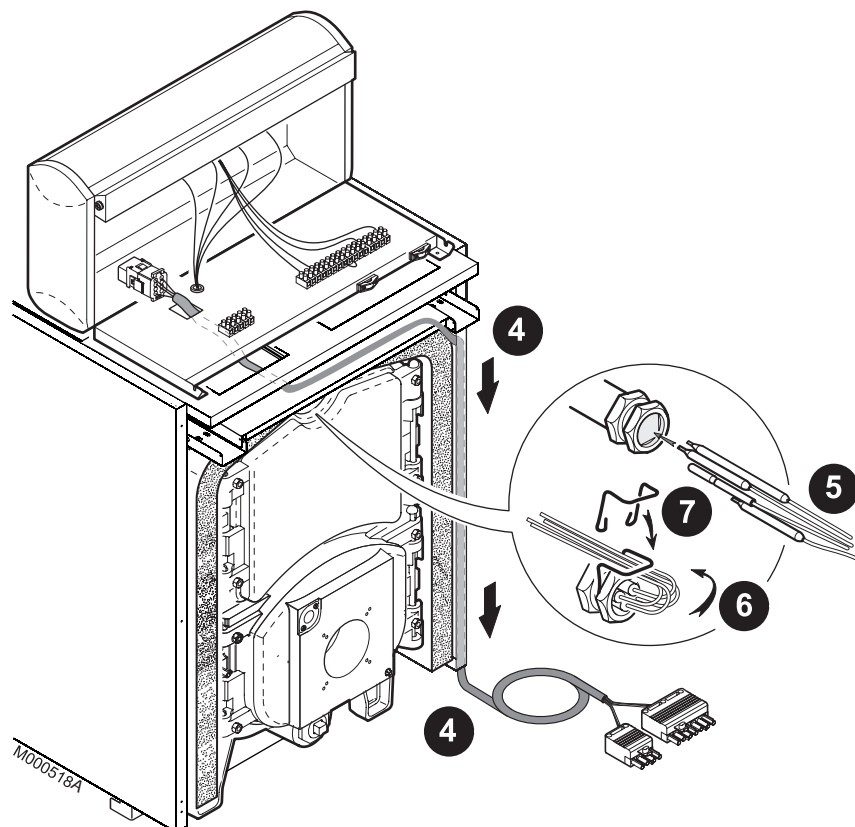
(1) Sondes

39 Montage du tableau de commande

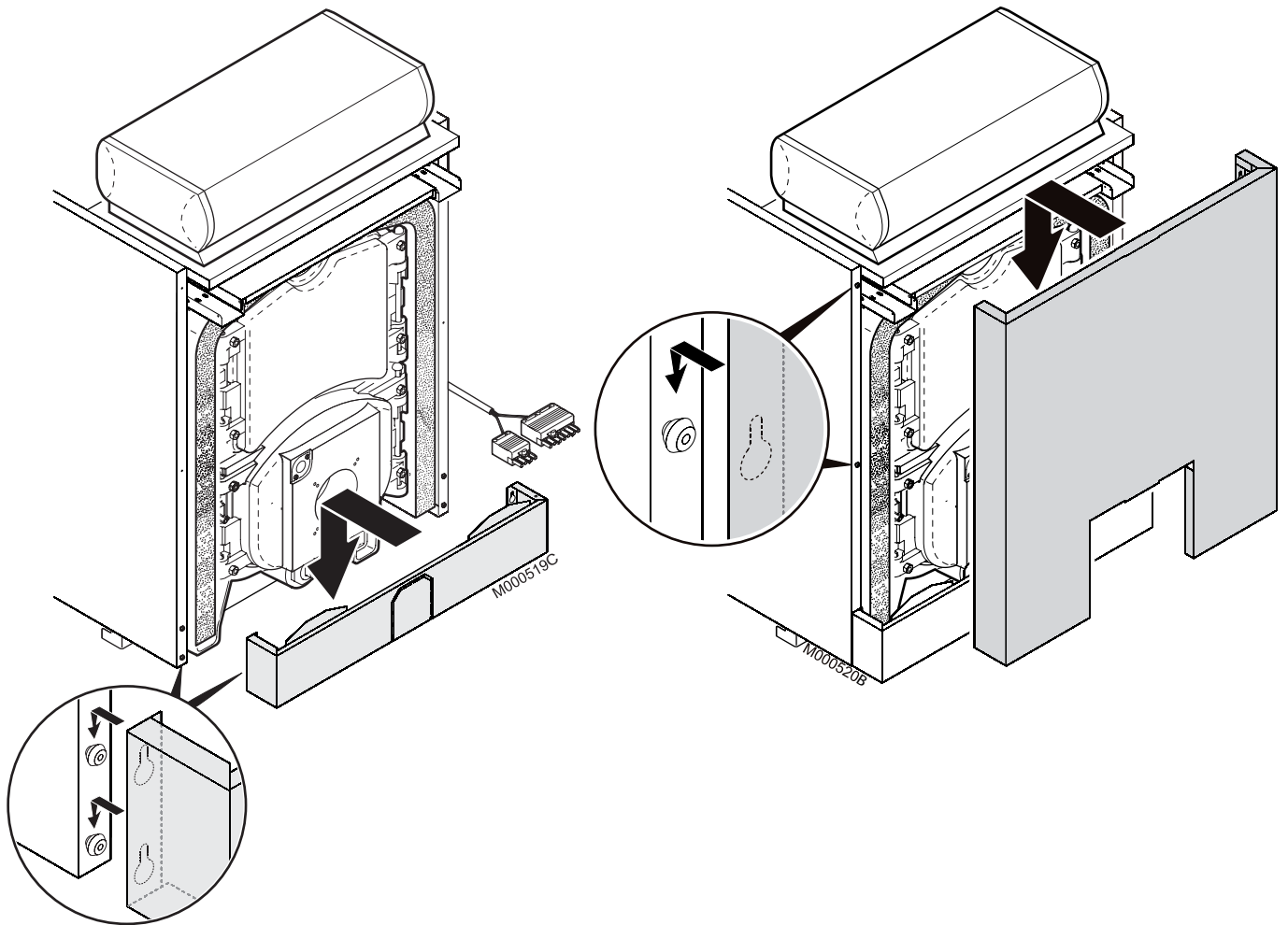


40

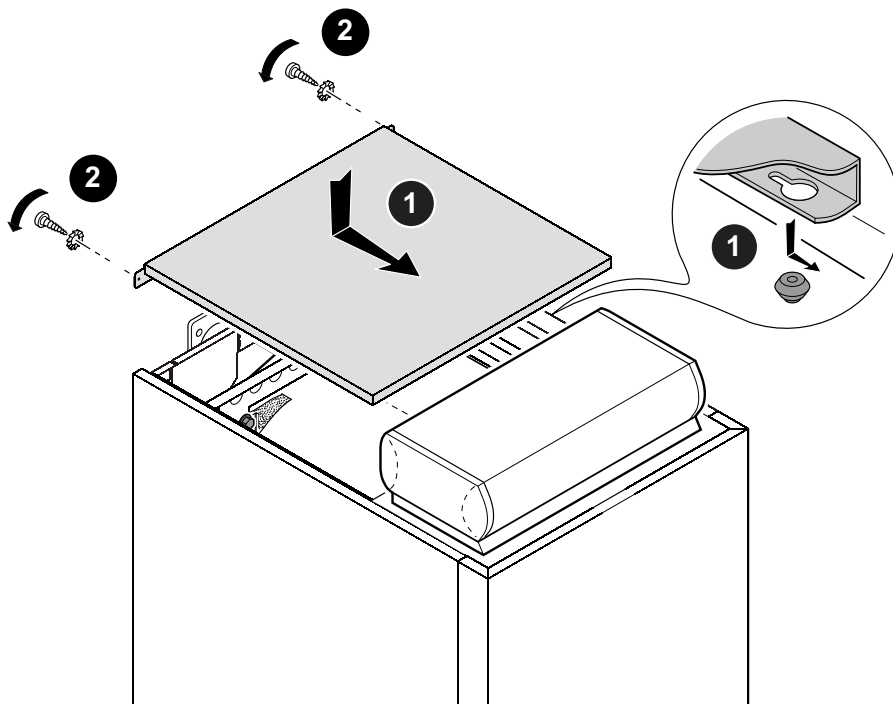




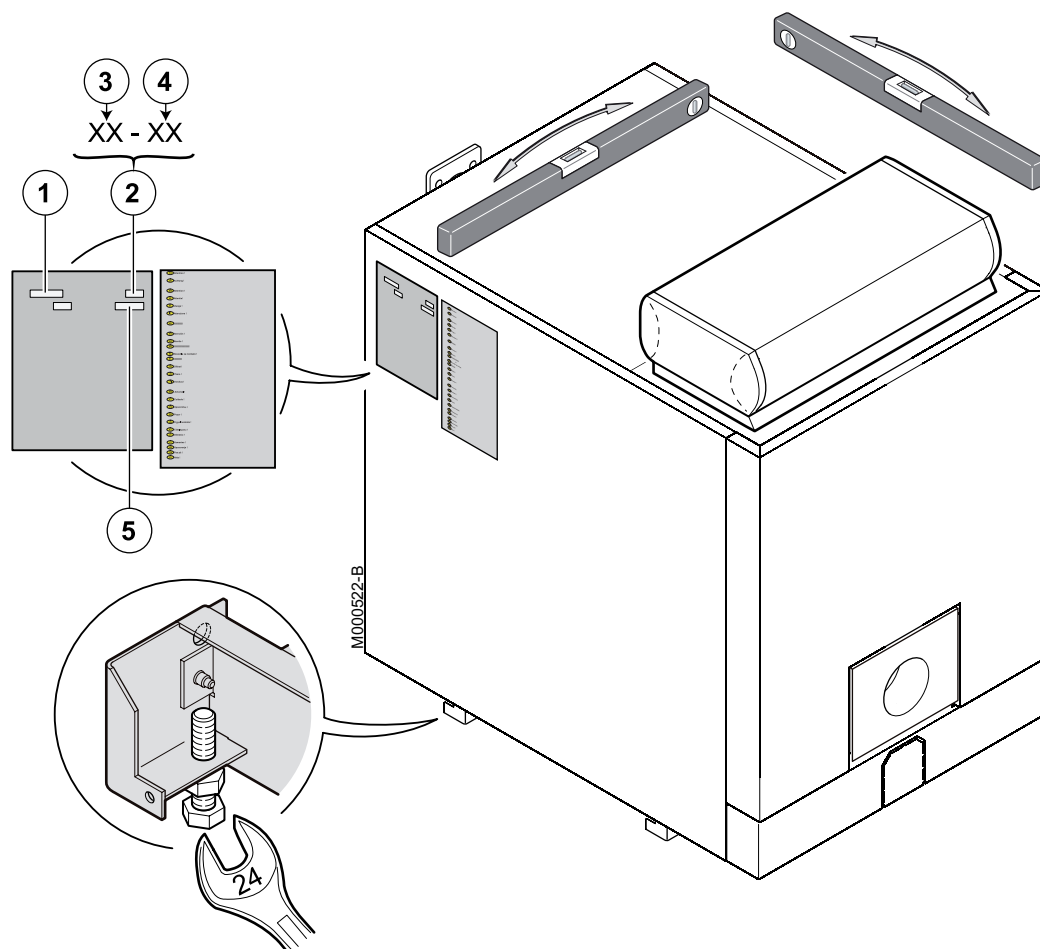
42



43



44 Plaque signalétique



- ① Type de chaudière
- ② Date de fabrication
- ③ Année de fabrication
- ④ Semaine de fabrication
- ⑤ N° de série de l'appareil

OERTLI THERMIQUE S.A.S.



FR



Direction des Ventes France
Z.I. de Vieux-Thann
2, avenue Josué Heilmann • B.P. 50018
F-68801 Thann Cedex

www.oertli.fr

Assistance Technique PRO

N° Indigo 0 825 825 636
0,15 € TTC / MN

☎ 03 89 37 69 35

✉ assistance.technique@oertli.fr

OERTLI ROHLEDER WÄRMETECHNIK GmbH

DE



Raiffeisenstraße 3
D-71696 MÖGLINGEN

☎ 07141 24 54 0 (Zentrale)

☎ 07141 24 54 40 (Ersatzteilwesen)

☎ 07141 24 54 88

✉ info@oertli.de

www.oertli.de

REMEHA NV/SA

BE



Koralenhoeve 10
B-2160 WOMMELGEM

☎ +32 (0)3 230 71 06

☎ +32 (0)3 354 54 30

✉ info@remeha.be

www.remeha.be

WALTER MEIER (Klima Schweiz) AG WALTER MEIER (Climat Suisse) S.A.

CH



Bahnstrasse 24
CH-8603 SCHWERZENBACH

☎ +41 (0) 44 806 44 24

ServiceLine +41 (0) 800 846 846

☎ +41 (0) 44 806 44 25

✉ ch.klima@waltermeier.com

www.waltermeier.com

Z.I. de la Veyre, St-Légier
CH-1800 VEVEY 1

☎ +41 (0) 21 943 02 22

ServiceLine +41 (0) 800 846 846

☎ +41 (0) 21 943 02 33

✉ ch.climat@waltermeier.com

www.waltermeier.com

© Droits d'auteur

Toutes les informations techniques contenues dans la présente notice ainsi que les dessins et schémas électriques sont notre propriété et ne peuvent être reproduits sans notre autorisation écrite préalable.

Sous réserve de modifications.

14/06/2016



300008710-001-02

OERTLI THERMIQUE S.A.S.

Z.I. de Vieux-Thann
2, avenue Josué Heilmann • B.P. 50018
F-68801 Thann Cedex